



ROMANIA
JUDETUL CONSTANTA
Unitatea Administrativ Teritoriala COMUNA LUMINA
PRIMARIA COMUNEI LUMINA/ CONSILIUL LOCAL
Str. Mare nr. 170, Lumina, Jud. Constanta,



Aprobat,
Dumitru Chiru

ANUNT

privind depunerea de oferte pentru incheierea contractului :

Lucrari de extindere retea de canalizare menajera pe strazile Morii si Garofitei din localitatea Lumina , com.Lumina,jud.Constanta

1. Autoritatea contractantă:

U.A.T.COMUNA LUMINA

Adresa:**Strada Mare Nr. 170**, Lumina, Judetul Constanta, Romania
Tel/Fax: 0241251828, 0241251744, , e-mail primarialumina@yahoo.com,
primarialumina@gmail.com

2.Denumire contract: lucrari de extindere retea de canalizare menajera pe strazile Morii si Garofitei localitatea Lumina , com.Lumina,jud.Constanta in localitatea Lumina conform antemasuratoare anexata.

Descrierea lucrarilor:

- 1.Extindere retea canalizare strada Garofitei(intre Morii si Decebal) Lungime =101m, PVCKG Dn 250mm,3 camine de vizitare
- 2.Extindere retea canalizare strada Morii,Lungime =80m ,PVC-KG 250mm

3. Tip achizitie : cumparare directa

in conformitate cu prevederile LEGII Nr. 98/2016 privind achizițiile publice si HOTĂRÂREA Nr. 395/2016 pentru aprobarea Normelor metodologice de aplicare a prevederilor referitoare la atribuirea contractului de achiziție publică/acordului-cadru din Legea nr. 98/2016 privind achizițiile publice, cu completarile si modificarile ulterioare

45232411-6 Lucrari de constructii de canalizare de ape reziduale (Rev.2)

4.Sursa de finatare: buget local
Valoare estimata:84391 lei

5.Criteriul de atribuire :pretul cel mai scazut

6.Termenul limita de primire a ofertelor: 29.07.2021

7.Prezentarea ofertei :

Oferta va fi insotita de urmatoarele documente:

- Copie Certificat de inregistrare CUI;
Certificat constatator Registrul Comertului;
- Ofertantul trebuie sa fie agreeat ca firma autorizata sa execute lucrari RAJA
- Ofertantii trebuie sa fie inregistrati in sistemul electronic SEAP
Pretul ofertei este ferm . Termen valabilitate oferta 60zile

Adresa la care se transmit/depun ofertele: e-mail:

primarialumina@gmail.com,primarialumina@yahoo.com sau Registratura
Primaria Lumina,str.Mare nr.170 Lumina ,jud.Constanta sau pana la data
limita de primire a ofertelor.

Anuntul va fi postat pe site-ul web: www.primaria-lumina.ro, / Anunturi /Achizitii
Publice.

Compartiment investitii,achizitii

Grigore Adriana



Cuprins EXTINDERE CANALIZARE MENAJERA LUMINA

Simbol	Denumire	Pagina
C	Cuprins Dosar Raportare	
2	EXTINDERE CANALIZARE MENAJERA LUMINA	
F3	Lista cu cantitati de lucrari pe categorii de lucrari	2



Formularul F3 - Lista cu cantitati de lucrari pe categorii de lucrari

Obiectul: EXTINDERE CANALIZARE STR.GAROFITEI						
Devizul: TERASAMENTE COND CANALIZ.DN 250						
SECTIUNEA TEHNICA				SECTIUNEA FINANCIARA		
Nr	Simbol	Capitolul de lucrari	UM	Cantitatea	Pretul unitar (Lei)	Pretul total (Lei)
1.1.1	TSA02E1	Sapatura manuala de pamant in spatii limitate,avand sub 1.00 m sau peste 1.00 m latime,executata fara sprijini,cu taluz vertical la fundatii,canale,subsoluri,drenuri,trepte de intratire etc. in pamant coeziv mijlociu sau foarte coeziv adancime <1.5 m teren mijlociu	mc	24,0000		
				Material:		
				Manopera:		
				Utilaj:		
				Transport:		
1.1.1.1	19921	Muncitor deservire constructii-montaj categoria a II-a	ora	31,6800		
1.1.2	TSC04C1	Sapatura mecanica cu excavator pe senile de 0.71-1.25 mc,cu motor ardere interna si comanda hidraulica,in: pamant cu umiditate naturala,descarcare in depozite teren catg 3	100 mc	1,0000		
				Material:		
				Manopera:		
				Utilaj:		
				Transport:		
1.1.2.1	3502	Excavator pe senile cu o cupa cu motor termic 0.71-1.25mc	ora	1,3700		
1.1.3	TSF01A1	Sprijiniri de maluri,cu dulapi de fag asezati orizontal,la sapaturi executate in spatii limitate,avand latimea de pana la 1.50 m intre maluri adancimea sapaturii de 0.00-2 m,intre dulapi 0.00-0.20 m	mp	404,0000		
				Material:		
				Manopera:		
				Utilaj:		
				Transport:		
1.1.3.1	5887001	Cuie cu cap conic tip a1 4 x100 ol 34 s 2111	kg	11,9988		
				Material:		
				Transport:		
1.1.3.2	2917685	Dulap fag lung tivt cla C gR = 50mm lun G = 2.50m s 8889	mc	1,8988		
				Material:		
				Transport:		
1.1.3.3	6827395	Sprat met telescop 0.8mm(Bif)pt sprj lung 0.60-1.50m \$	buc	1,0504		
				Material:		
				Transport:		
1.1.3.4	10721	Dulgher constructii categoria a II-a	ora	101,0000		
1.1.3.5	10731	Dulgher constructii categoria a III-a	ora	20,2000		
1.1.3.6	10711	Dulgher constructii categoria I	ora	84,8400		
1.1.4	TSD04B1	Compactarea cu maui de mana a umpluturilor executate in sapaturi orizontale sau inclinate la 1/4,inclusiv udarea fiecarui strat de pamant in parte,avand : 10 cm grosime pamant coeziv	mc	7,1000		
				Material:		
				Manopera:		
				Utilaj:		
				Transport:		
1.1.4.1	6202806	Apa industriala pentru lucrari drumuri-terasamente in sisteme	mc	0,7100		
				Material:		
				Transport:		
1.1.4.2	19621	Sapator categoria a II-a	ora	4,1180		
1.1.4.3	19931	Muncitor deservire constructii montaj categoria a III-a	ora	1,2070		
1.1.5	TSD01B1	Imprastierea cu lopata a pamant. afinat, strat uniform 10-30cm. gros cu sfarim. bulg. teren teren mijlociu	mc	20,4000		
				Material:		
				Manopera:		
				Utilaj:		
				Transport:		
1.1.5.1	19621	Sapator categoria a II-a	ora	6,2424		
1.1.6	TSD02B1	Imprastierea pamantului afanat provenit din teren categoria 1 sau 2,executata cu buldozer pe tractor cu senile de 65-80 CP,in straturi cu grosimea de: 21-30 cm	100 mc	0,8000		
				Material:		
				Manopera:		
				Utilaj:		
				Transport:		
1.1.6.1	3553	Buldozer pe senile 65-80cp	ora	0,6720		
1.1.7	TSD06A1	Compactarea cu placa vibratoare a umpluturilor in straturi de 20-30 cm grosime,exclusiv udarea fiecarui strat in parte,umpluturile executandu-se din pamant necoeziv compactat cu: placa vibratoare de 0.7 t	100 mc	0,8000		
				Material:		
				Manopera:		
				Utilaj:		

1.1.7.1	19921	Muncitor deservire constructii-montaj categoria a II-a	ora	3,5200	Transport:	
1.1.7.2	4019	Placa vibratoare cu motor ardere interna sub 10cp 650-700kgf	ora	3,9200		
1.1.8	TSC35A1	Excavati,transport, cu incarcator frontal, la distante de : incarcare in autovehicul cu incarcator frontal pe senile de 0.5-0.99 mc, pamant din teren categoria 1 la distanta < 10 m	100 mc	0,8000	Material:	
					Manopera:	
					Utilaj:	
					Transport:	
1.1.8.1	7408	Incercator frontal pe senile 0.5-0.99mc	ora	3,8080		
1.1.9	TR11AA01 C1	Incarcarea materialelor, grupa a-grele si marunte, prin aruncare rampa sau teren-auto categ. 1	tona	33,0000	Material:	
					Manopera:	
					Utilaj:	
					Transport:	
1.1.9.1	319711	Muncitor incarcare-descarcare materiale categoria I	ora	11,5500		
1.1.10	TRA01A10 P	Transportul rutier al pamantului sau molozului cu autobasculanta dist.=10 km	tona	165,5000	Material:	
					Manopera:	
					Utilaj:	
					Transport:	
1.1.10.1	29911	Muncitor deservire constructii masini categoria I	ora	0,0017		
1.1.10.2	8888909	Transportul rutier al pamantului sau molozului cu autobasculanta distanta =10 km	tona	165,5000		
1.1.11	TRA02A10	Transportul rutier al materialelor, semifabricatelor cu autocamionul pe dist.= 10 km.	tona	56,0000	Material:	
					Manopera:	
					Utilaj:	
					Transport:	
1.1.11.1	8888999	Transportul rutier al materialelor semifabricatelor cu autocamionul pe distanta = 10 km	tona	56,0000		

Total manopera (ore)

Total greutate materiale (tone)

	Material	Manopera	Utilaj	Transport	Total
Cheltuieli directe					

Alte cheltuieli directe

Coefficient	Valoare	Material	Manopera	Utilaj	Transport	Total
Contributia asiguratorie pentru munca	%					

	Material	Manopera	Utilaj	Transport	Total
Total Cheltuieli Directe					
Cheltuieli indirecte					%
Profit					%

Total Deviz fara TVA

Obiectul: EXTINDERE CANALIZARE STR.GAROFITEI

Devizul: CORP CONDUCTA CANALIZARE PVC KG DN 250

SECTIUNEA TEHNICA					SECTIUNEA FINANCIARA	
Nr	Simbol	Capitolul de lucrari	UM	Cantitatea	Pretul unitar (Lei)	Pretul total (Lei)
1.2.1	ACE08A1	Umplutura in sant. fa cond. de alim. cu apa si canalizare cu: nisip	mc	30,4000		
					Material:	
					Manopera:	
					Utilaj:	
					Transport:	
1.2.1.1	2200525	Nisip sortat nespalat de rau si lacuri 0.0-7,0 mm	mc	31,1600		
					Material:	
					Transport:	
1.2.1.2	19621	Sapator categoria a II-a	ora	18,5440		
1.2.2	TRA01A10	Transportul rutier al materialelor, semifabricatelor cu autobasculanta pe dist.= 10 km.	tona	56,0000		
					Material:	
					Manopera:	

				Utilaj:		
				Transport:		
1.2.2.1	8888908	Transportul rutier al materialelor semifabricatelor cu autobasculanta pe distanta = 10 km	tona	56,0000		
1.2.3	AcD71C03 +	Conducte Teraplast din PVC-U Rigid Multistrat pentru canalizare exterioara DN=250-315mm, L=6m	buc	17,0000		
				Material:		
				Manopera:		
				Utilaj:		
				Transport:		
1.2.3.1	20053982	TV PVC SN4MS D250*6 2 INEL L util=6M - Tevi canalizari exterioare PVC-U multistrat cu o mufa si garnitura SN4 (SDR41) (KGEM) - lungime utila	buc	17,0000		
				Material:		
				Transport:		
1.2.3.2	3064291	Material marunt	%	2,0000		
				Material:		
				Transport:		
1.2.3.3	20000336	Instalator	ora	5,2700		
1.2.3.4	20000002	Muncitor deservire	ora	0,8500		
1.2.3.5	20019538	Banda avertizare <compactit> canal 11,5cmx 0,17mm	M	103,0200		
				Material:		
				Transport:		
1.2.4	AcE147A0 5+	Piesa trecere din PVC VALROM prin camin de beton D = 250 mm	buc	6,0000		
				Material:		
				Manopera:		
				Utilaj:		
				Transport:		
1.2.4.1	20024097	Piesa <compactit> trecere prin camin pvc-beton d 250	buc	6,0000		
				Material:		
				Transport:		
1.2.4.2	12011	Instalator alimentare cu apa categoria I-a	ora	1,9920		
1.2.5	TRA01A10	Transportul rutier al materialelor semifabricatelor cu autobasculanta pe dist.= 10 km.	tona	1,2000		
				Material:		
				Manopera:		
				Utilaj:		
				Transport:		
1.2.5.1	8888908	Transportul rutier al materialelor semifabricatelor cu autobasculanta pe distanta = 10 km	tona	1,2000		
1.2.6	ACA20G1	Inchiderea capetelor la cond. din pvc sau poliesteri pentru efect probei de pres. avand d 250-300	buc	6,0000		
				Material:		
				Manopera:		
				Utilaj:		
				Transport:		
1.2.6.1	2917685	Dulap fag lung livit cls C gR = 50mm lun G = 2,50m s 8669	mc	0,0600		
				Material:		
				Transport:		
1.2.6.2	3615911	Tabla groasa 10x 1000 OL 37-1N s 437	kg	3,8999		
				Material:		
				Transport:		
1.2.6.3	10711	Dulgher constructii categoria I	ora	0,3600		
1.2.6.4	10721	Dulgher constructii categoria a II-a	ora	0,6000		
1.2.6.5	12011	Instalator alimentare cu apa categoria I-a	ora	6,4200		
1.2.6.6	12021	Instalator alimentare cu apa categoria a II-a	ora	1,4400		
1.2.6.7	12031	Instalator alimentare apa categoria a III-a	ora	5,2200		
1.2.6.8	19621	Sapator categoria a II-a	ora	0,5400		
1.2.7	RPSF23H1	Efectuarea probei etanseitate la presiune si spalare conducte de apa din fonta pres. diam 250 mm	m	101,0000		
				Material:		
				Manopera:		
				Utilaj:		
				Transport:		
1.2.7.1	6202818	Apa industriala pentru mortare si betoane de la retea	mc	5,6560		
				Material:		
				Transport:		
1.2.7.2	7309637	Cloramina b	kg	1,2423		
				Material:		
				Transport:		
1.2.7.3	11621	Instalator sanitar categoria a II-a	ora	8,0790		
1.2.7.4	11641	Instalator sanitar categoria a IV-a	ora	4,0390		

Total manopera (ore)

Total greutate materiale (tone)

	Material	Manopera	Utilaj	Transport	Total
Cheltuieli directe					

Alte cheltuieli directe						
Coefficient	Valoare	Material	Manopera	Utilaj	Transport	Total
Contributia asiguratorie pentru munca	%					

Total Cheltuieli Directe		Material	Manopera	Utilaj	Transport	Total
Cheltuieli indirecte	%					
Profit	%					

Total Deviz fara TVA

Obiectul: EXTINDERE CANALIZARE STR.GAROFITEI

Devizul: CAMIN DE VIZITARE H=1.9M 2buc

SECTIUNEA TEHNICA				SECTIUNEA FINANCIARA		
Nr	Simbol	Capitolul de lucrari	UM	Cantitatea	Pretul unitar (Lei)	Pretul total (Lei)
1.3.1	AcD101A0 6+	Camine prefabricate din beton SW Umwelttechnik pentru canalizare - element de baza (radier cu jgheab), avand: d=100cm, H=100cm, g=15cm, pentru imbinare cu garnitura	buc	2,0000		
				Material:		
				Manopera:		
				Utilaj:		
				Transport:		
1.3.1.1	20024544	Radier cu jgheab cjt 100/100/15	buc	2,0000		
				Material:		
				Transport:		
1.3.1.2	13411	Zidar categoria I				
1.3.1.3	20000002	Muncitor deservire	ora	1,7628		
				0,4972		
1.3.2	AcD102A0 5+	Camine prefabricate din beton SW Umwelttechnik pentru canalizare- element drept (tip inel), avand: d=100cm, H=50cm, g=10cm, imbinare cu garnitura	buc	2,0000		
				Material:		
				Manopera:		
				Utilaj:		
				Transport:		
1.3.2.1	20024553	Inel pentru camine (element drept) ci 100/50/10	buc	2,0000		
				Material:		
				Transport:		
1.3.2.2	13411	Zidar categoria I				
1.3.2.3	20000002	Muncitor deservire	ora	0,7488		
				0,2112		
1.3.3	AcD104B0 1+	Camine prefabricate din beton SW Umwelttechnik pentru canalizare- element de ajustare (inel de aducere la cota), avand diametrul de 62,5cm si : H=10cm	buc	4,0000		
				Material:		
				Manopera:		
				Utilaj:		
				Transport:		
1.3.3.1	20024565	Element de ajustare h=10cm	buc	4,0000		
				Material:		
				Transport:		
1.3.3.2	20047286	Material marunt	%	0,5000		
				Material:		
				Transport:		
1.3.3.3	13411	Zidar categoria I				
1.3.3.4	20000002	Muncitor deservire	ora	0,4368		
				0,1232		
1.3.4	AcD105A0 1+	Camine prefabricate din beton SW Umwelttechnik pentru canalizare - placa de acoperire si reductie, avand: d=62,5cm	buc	2,0000		
				Material:		
				Manopera:		
				Utilaj:		
				Transport:		
1.3.4.1	20024567	Placa de acoperire si reductie pentru camine dim (d x d x h) mm= 1270 x 625 x 200 executie buza g= 500 kg	buc	2,0000		
				Material:		
				Transport:		
1.3.4.2	13411	Zidar categoria I				
1.3.4.3	20000002	Muncitor deservire	ora	0,1560		
				0,0440		
1.3.5	ACD01XF	Capac si rama STAS 2308-81,pt.camine,cu piesa suport tip IV	buc ata	2,0000		
				Material:		
				Manopera:		
				Utilaj:		
				Transport:		
1.3.5.1	142120220052 5	Nisip sortat nepalcat de rau 0-7 mm	mc	0,3200		
				Material:		

1.3.5.2	2100402	Ciment II B 32.5 (M 30) saci	kg	Transport 84,0000 Material: Transport:		
1.3.5.3	6420771	Piesa b.a. b250 suport capac s. 2448-73 p.3.3.3	buc	2,0200 Material: Transport:		
1.3.5.4	6202806	Apa industriala pentru lucrari drumuri-terasamente in sisteme	mc	0,0800 Material: Transport:		
1.3.5.5	287527420377 7	Capac cu rama fonta pentru cam viz tip 4b caros. s 2308	buc	2,0000 Material: Transport:		
1.3.5.6	20000167	Instalator alimentare cu apa	ora	4,6000		
1.3.6	TRA01A10	Transportul rutier al materialelor, semifabricatelor cu autobasculanta pe dist.= 10 km.	tona	4,1400 Material: Manopera: Utilaj: Transport:		
1.3.6.1	8888908	Transportul rutier al materialelor semifabricatelor cu autobasculanta pe distanta = 10 km	tona	4,1400		

Total manopera (ore)

Total greutate materiale (tone)

	Material	Manopera	Utilaj	Transport	Total
Cheltuieli directe					

Alte cheltuieli directe

Coefficient	Valoare	Material	Manopera	Utilaj	Transport	Total
Contributia asiguratorie pentru munca	%					

	Material	Manopera	Utilaj	Transport	Total
Total Cheltuieli Directe					
Cheltuieli indirecte	%				
Profit	%				

Total Deviz fara TVA

Obiectul: EXTINDERE CANALIZARE STR.GAROFITEI

Devizul: CAMIN DE VIZITARE H=1.5M

SECTIUNEA TEHNICA					SECTIUNEA FINANCIARA	
Nr	Simbol	Capitolul de lucrari	UM	Cantitatea	Pretul unitar (Lei)	Pretul total (Lei)
1.4.1	AcD101A0 4+	Camine prefabricate din beton SW Umweltechnik pentru canalizare - element de baza (radier cu jgheab), avand: d=100cm, H=50cm, g=15cm, pentru imbinare cu garnitura	buc	1,0000 Material: Manopera: Utilaj: Transport:		
1.4.1.1	20024542	Radier cu jgheab c/100/50/15	buc	1,0000 Material: Transport:		
1.4.1.2	13411	Zidar categoria I	ora	0,4446		
1.4.1.3	20000002	Muncitor deservire	ora	0,1254		
1.4.2	AcD102A0 5+	Camine prefabricate din beton SW Umweltechnik pentru canalizare- element drept (tip inel), avand: d=100cm, H=50cm, g=10cm, imbinare cu garnitura	buc	1,0000 Material: Manopera: Utilaj: Transport:		
1.4.2.1	20024553	Inel pentru camine (element drept) c/100/50/10	buc	1,0000 Material: Transport:		
1.4.2.2	13411	Zidar categoria I	ora	0,3744		
1.4.2.3	20000002	Muncitor deservire	ora	0,1056		
1.4.3	AcD104B0 1+	Camine prefabricate din beton SW Umweltechnik pentru canalizare- element de ajustare (inel de aducere la cota), avand diametrul de 62,5cm si H=10cm	buc	2,0000 Material: Manopera:		

			Utilaj		
1.4.3.1	20024565	Element de apusare h=10cm	buc	Transport:	2,0000
				Material:	
1.4.3.2	20047286	Material marunt	%	Transport:	0,5000
				Material:	
1.4.3.3	13411	Zidar categoria I		Transport:	
1.4.3.4	20000002	Muncitor deservire	ora		0,2184
1.4.4	AcD105A0 1+	Camine prefabricate din beton SW Umweltechnik pentru canalizare - placa de acoperire si reductie, avand: d=62,5cm	buc	Transport:	1,0000
				Material:	
				Manopera:	
				Utilaj:	
				Transport:	
1.4.4.1	20024567	Placa de acoperire si reductie pentru camine dim (d x d x h) mm= 1270 x 625 x 200 executie buză g= 500 kg	buc	Transport:	1,0000
				Material:	
				Transport:	
1.4.4.2	13411	Zidar categoria I			
1.4.4.3	20000002	Muncitor deservire	ora		0,0780
1.4.5	ACD01XF	Capac si rama STAS 2308-81,pt.camine,cu piesa suport tip IV	buc	Transport:	1,0000
			ata	Material:	
				Manopera:	
				Utilaj:	
				Transport:	
1.4.5.1	142120220052 5	Nisip sortat nespalat de rau 0-7 mm	mc	Transport:	0,1600
				Material:	
				Transport:	
1.4.5.2	2100402	Ciment II B 32,5 (M 30) saci	kg	Transport:	42,0000
				Material:	
				Transport:	
1.4.5.3	6420771	Piesa b.a. b250 suport capac s. 2448-73 p.3.3.3	buc	Transport:	1,0100
				Material:	
				Transport:	
1.4.5.4	6202806	Apa industriala pentru lucrari drumuri-terasamente in sisteme	mc	Transport:	0,0400
				Material:	
				Transport:	
1.4.5.5	287527420376 5	Capac cu rama fonta pentru cam.viz.tip 4a caros. s 2308	buc	Transport:	1,0000
				Material:	
				Transport:	
1.4.5.6	20000167	Instelator alimentare cu apa	ora	Transport:	2,3000
1.4.6	TRA01A10	Transportul rutier al materialelor,semifabricatelor cu autobasculanta pe dist.= 10 km.	tona	Transport:	2,7000
				Material:	
				Manopera:	
				Utilaj:	
				Transport:	
1.4.6.1	8888908	Transportul rutier al materialelor,semifabricatelor cu autobasculanta pe distanta = 10 km	tona	Transport:	2,7000

Total manopera (ore)

Total greutate materiale (tone)

	Material	Manopera	Utilaj	Transport	Total
Cheltuieli directe					

Alte cheltuieli directe

Coefficient	Valoare	Material	Manopera	Utilaj	Transport	Total
Contributia asiguratorie pentru munca	%					

Total Cheltuieli Directe	Material	Manopera	Utilaj	Transport	Total
Cheltuieli indirecte	%				
Profit	%				

Total Deviz fara TVA

Obiectul: EXTINDERE CANALIZARE STR.MORII

Devizul: TERASAMENTE COND CANALIZ.DN 250

SECTIUNEA TEHNICA				SECTIUNEA FINANCIARA		
Nr	Simbol	Capitolul de lucrari	UM	Cantitatea	Pretul unitar (Lei)	Pretul total (Lei)
2.1.1	TSA02E1	Sapatura manuala de pamant in spatii limitate,avand sub 1.00 m sau peste 1.00 m latime,executata fara sprijini,cu taluz vertical,la fundatii,canale,subsoluri,drenuri,trepte de infratire etc. in pamant coeziv mijlociu sau foarte coeziv adancime <1.5 m teren mijlociu	mc	28,0000		
				Material:		
				Manopera:		
				Utilaj:		
				Transport:		
2.1.1.1	19921	Muncitor deservire constructii-montaj categoria a II-a	ora	36,9600		
2.1.2	TSC04C1	Sapatura mecanica cu excavator pe senile de 0.71-1.25 mc,cu motor ardere interna si comanda hidraulica,in: pamant cu umiditate naturala,descarcare in depozite teren catg 3	100 mc	1,2000		
				Material:		
				Manopera:		
				Utilaj:		
				Transport:		
2.1.2.1	3502	Excavator pe senile cu o cupa cu motor termic 0.71-1.25mc	ora	1,6440		
2.1.3	TSF01A1	Sprijiniri de maluri,cu dulapi de fag asezati orizontal,la sapaturi executate in spatii limitate,avand latimea de pana la 1.50 m intre maluri adancimea sapaturii de 0.00-2 m,intre dulapi 0.00-0.20 m	mp	320,0000		
				Material:		
				Manopera:		
				Utilaj:		
				Transport:		
2.1.3.1	5887001	Cuie cu cap conic tip a1 4 x100 ol 34 s 2111	kg	9,5040		
				Material		
				Transport:		
2.1.3.2	2917685	Dulap fag lung tivit cls C gR = 50mm lun G = 2,50m s 8689	mc	1,5040		
				Material		
				Transport:		
2.1.3.3	6827395	Sprait met.telescop,0,8mm(8lf)pt.spraj.lung 0,60-1,50m \$	buc	0,8320		
				Material		
				Transport:		
2.1.3.4	10721	Dulgher constructii categoria a II-a	ora	80,0000		
2.1.3.5	10731	Dulgher constructii categoria a III-a	ora	16,0000		
2.1.3.6	10711	Dulgher constructii categoria I	ora	67,2000		
2.1.4	TSF01C1	Sprijiniri de maluri,cu dulapi de fag asezati orizontal,la sapaturi executate in spatii limitate,avand latimea de pana la 1.50 m intre maluri adancimea sapaturii de 2.01-4 m,intre dulapi 0.21-20 m	mp	64,0000		
				Material:		
				Manopera:		
				Utilaj:		
				Transport:		
2.1.4.1	5887001	Cuie cu cap conic tip a1 4 x100 ol 34 s 2111	kg	2,1568		
				Material		
				Transport:		
2.1.4.2	2917685	Dulap fag lung tivit cls C gR = 50mm lun G = 2,50m s 8689	mc	0,3008		
				Material		
				Transport:		
2.1.4.3	6827395	Sprait met.telescop,0,8mm(8lf)pt.spraj.lung 0,60-1,50m \$	buc	0,1920		
				Material:		
				Transport:		
2.1.4.4	10721	Dulgher constructii categoria a II-a	ora	17,9200		
2.1.4.5	10731	Dulgher constructii categoria a III-a	ora	3,8400		
2.1.4.6	10711	Dulgher constructii categoria I	ora	15,3600		
2.1.5	TSD04B1	Compactarea cu maini de mana a umpluturilor executate in sapaturi orizontale sau inclinate la 1/4,inclusiv udarea fiecarui strat de pamant in parte,avand : 10 cm grosime pamant coeziv	mc	5,6000		
				Material:		
				Manopera:		
				Utilaj:		
				Transport:		
2.1.5.1	6202806	Apa industriale pentru lucrari drumuri-terasamente in cisterne	mc	0,5600		
				Material		
				Transport:		
2.1.5.2	19621	Sapator categoria a II-a	ora	3,2480		
2.1.5.3	19931	Muncitor deservire constructii montaj categoria a III-a	ora	0,9520		
2.1.6	TSD01B1	Imprastierea cu lopata a pamant. afinat, strat uniform 10-30cm. gros cu sfarim. bulg. teren teren mijlociu	mc	26,7000		
				Material:		
				Manopera:		
				Utilaj:		
				Transport:		
2.1.6.1	19621	Sapator categoria a II-a	ora	8,1702		
2.1.7	TSD02B1	Imprastierea pamantului afinat provenit din teren categoria 1 sau 2,executata cu buldozer pe tractor cu senile de 65-80 CP,in straturi cu grosimea de: 21-30 cm	100 mc	1,1000		
				Material:		
				Manopera:		

2.1.7.1	3553	Buldozer pe senile 65-80cp		Utilaj:		
2.1.8	TSD06A1	Compactarea cu placa vibratoare a umpluturilor in stratul de 20-30 cm grosime, exclusiv udarea fiecarui strat in parte, umpluturile executandu-se din pamant necoeziv, compactat cu: placa vibratoare de 0.7 t	100 mc	Transport:	0,9240	1,2000
2.1.8.1	19921	Muncitor deservire constructii-montaj categoria a II-a	ora	Material:		
2.1.8.2	4019	Placa vibratoare cu motor ardere internă sub 10cp 650-700kgf	ora	Manopera:	5,2800	
2.1.9	TSC35A1	Excavat, transport, cu incarcator frontal, la distante de : incarcare in autovehicul cu incarcator frontal pe senile de 0.5-0.99 mc, pamant din teren categoria 1 la distanta < 10 m	100 mc	Utilaj:	5,8800	0,9000
2.1.9.1	7408	Incercator frontal pe senile 0.5-0.99mc	ora	Transport:		
2.1.10	TR11AA01 C1	Incercarea materialelor, grupa a-grele si marunte, prin aruncare rampa sau teren-auto categ. 1	tona	Material:	4,2840	39,9200
2.1.10.1	319711	Muncitor incarcare-descarcare materiale categoria I	ora	Manopera:		
2.1.11	TRA01A10 P	Transportul rutier al pamantului sau molozului cu autobasculanta dist. = 10 km	tona	Utilaj:	13,9720	200,0000
2.1.11.1	29911	Muncitor deservire constructii masini categoria I	ora	Transport:		
2.1.11.2	8888909	Transportul rutier al pamantului sau molozului cu autobasculanta distanta = 10 km	tona	Material:	0,0020	200,0000
2.1.12	TRA02A10	Transportul rutier al materialelor, semifabricatelor cu autocamionul pe dist. = 10 km.	tona	Manopera:		44,4600
2.1.12.1	8888999	Transportul rutier al materialelor, semifabricatelor cu autocamionul pe distanta = 10 km	tona	Utilaj:		44,4600
				Transport:		

Total manopera (ore)

Total greutate materiale (tone)

	Material	Manopera	Utilaj	Transport	Total
Cheltulele directe					

Alte cheltuieli directe

Coefficient	Valoare	Material	Manopera	Utilaj	Transport	Total
Contributia asiguratorie pentru munca	%					

	Material	Manopera	Utilaj	Transport	Total
Total Cheltulele Directe					
Cheltuieli indirecte	%				
Profit	%				

Total Deviz fara TVA

Obiectul: EXTINDERE CANALIZARE STR.MORII

Devizul: CORP CONDUCTA CANALIZARE PVC KG DN 250

SECTIUNEA TEHNICA				SECTIUNEA FINANCIARA		
Nr	Simbol	Capitolul de lucrari	UM	Cantitatea	Pretul unitar (Lei)	Pretul total (Lei)
2.2.1	ACE08A1	Umplutura in sant. la cond. de alim. cu apa si canalizare cu: nisip	mc	24,1000		
				Material:		
				Manopera:		
				Utilaj:		
				Transport:		

2.2.1.1	2200525	Nisip sortat nespalat de rau si lacuri 0,0-7,0 mm	mc	24,7025		
				Material:		
				Transport:		
2.2.1.2	19621	Sepator categoria a II-a	ora	14,7010		
2.2.2	TRA01A10	Transportul rutier al materialelor,semifabricatelor cu autobasculanta pe dist.= 10 km.	tona	44,4600		
				Material:		
				Manopera:		
				Utilaj:		
				Transport:		
2.2.2.1	8888908	Transportul rutier al materialelor,semifabricatelor cu autobasculanta pe distanta = 10 km	tona	44,4600		
2.2.3	AcD71C03 +	Conducte Teroplast din PVC-U Rigid Multistrat pentru canalizare exterioara DN=250-315mm, L=6m	buc	14,0000		
				Material:		
				Manopera:		
				Utilaj:		
				Transport:		
2.2.3.1	20053982	TV.PVC SN4MS D250*6 2 INEL L util=6M - Tevi canalizari exterioare PVC-U multistrat cu o mufa si gamitura SN4 (SDR41) (KGEM) - lungime utila	buc	14,0000		
				Material:		
				Transport:		
2.2.3.2	3064291	Material marunt	%	2,0000		
				Material:		
				Transport:		
2.2.3.3	20000336	Instalator	ore	4,3400		
2.2.3.4	20000002	Muncitor deservira	ora	0,7000		
2.2.3.5	20019538	Banda avertizare <compactat> canal 11,5cmx 0.17mm	M	84,8400		
				Material:		
				Transport:		
2.2.4	AcE147A0 5+	Piesa trecere din PVC VALROM prin camin de beton D = 250 mm	buc	4,0000		
				Material:		
				Manopera:		
				Utilaj:		
				Transport:		
2.2.4.1	20024097	Piesa <compactat> trecere prin camin pvc-beton d.250	buc	4,0000		
				Material:		
				Transport:		
2.2.4.2	12011	Instalator alimentare cu apa categoria I-a	ora	1,3280		
2.2.5	TRA01A10	Transportul rutier al materialelor,semifabricatelor cu autobasculanta pe dist.= 10 km.	tona	1,0000		
				Material:		
				Manopera:		
				Utilaj:		
				Transport:		
2.2.5.1	8888908	Transportul rutier al materialelor,semifabricatelor cu autobasculanta pe distanta = 10 km	tona	1,0000		
2.2.6	ACA20G1	Inchiderea capetelor la cond. din pvc sau poliesteri pentru efect. probei de pres. avand d 250-300	buc	4,0000		
				Material:		
				Manopera:		
				Utilaj:		
				Transport:		
2.2.6.1	2917665	Dulap fag lung livit cls C gR = 50mm lun G = 2,50m s 8689	mc	0,0400		
				Material:		
				Transport:		
2.2.6.2	3615911	Tabla groasa 10x 1000 OL 37-1N s 437	kg	2,6000		
				Material:		
				Transport:		
2.2.6.3	10711	Dulgher constructii categoria I	ora	0,2400		
2.2.6.4	10721	Dulgher constructii categoria a II-a	ora	0,4000		
2.2.6.5	12011	Instalator alimentare cu apa categoria I-a	ora	4,2800		
2.2.6.6	12021	Instalator alimentare cu apa categoria a II-a	ora	0,9600		
2.2.6.7	12031	Instalator alimentare apa categoria a III-a	ora	3,4800		
2.2.6.8	19621	Sepator categoria a II-a	ora	0,3600		
2.2.7	RPSF23H1	Efectuarea probei etanseitate la presiune si spalare conducte de apa din fonta pres. diam 250 mm	m	80,0000		
				Material:		
				Manopera:		
				Utilaj:		
				Transport:		
2.2.7.1	6202818	Apa industriala pentru mortare si betoane de la retea	mc	4,4800		
				Material:		
				Transport:		
2.2.7.2	7309637	Cloramina b	kg	0,9840		
				Material:		
				Transport:		
2.2.7.3	11621	Instalator sanitar categoria a II-a	ora	6,3992		

2.2.7.4	11641	Instalator sanitar categoria a IV-a	ora	3,1992	
---------	-------	-------------------------------------	-----	--------	--

Total manopera (ore)	
Total greutate materiale (tone)	

	Material	Manopera	Utilaj	Transport	Total
Cheptuilei directe					

Alte cheptuilei directe						
Coeficient	Valoare	Material	Manopera	Utilaj	Transport	Total
Contributia asiguratorie pentru munca	%					

	Material	Manopera	Utilaj	Transport	Total
Total Cheptuilei Directe					
Cheptuilei indirecte	%				
Profit	%				

Total Deviz fara TVA	
-----------------------------	--

Obiectul: EXTINDERE CANALIZARE STR.MORII

Devizul: CAMIN DE VIZITARE H=2.4M- 2buc

SECTIUNEA TEHNICA					SECTIUNEA FINANCIARA	
Nr	Simbol	Capitolul de lucrari	UM	Cantitatea	Pretul unitar (Lei)	Pretul total (Lei)
2.3.1	AcD101A0 6+	Camine prefabricate din beton SW Umwelttechnik pentru canalizare - element de baza (radier cu jgheab), avand: d=100cm, H=100cm, g=15cm, pentru imbinare cu garnitura	buc	2,0000		
				Material:		
				Manopera:		
				Utilaj:		
				Transport:		
2.3.1.1	20024544	Radier cu jgheab crj 100/100/15	buc	2,0000		
				Material:		
				Transport:		
2.3.1.2	13411	Zidar categoria I	ora	1,7628		
2.3.1.3	20000002	Muncitor deservire	ora	0,4972		
2.3.2	AcD102A0 7+	Camine prefabricate din beton SW Umwelttechnik pentru canalizare- element drept (tip inel), avand: d=100cm, H=100cm, g=10cm, imbinare cu garnitura	buc	2,0000		
				Material:		
				Manopera:		
				Utilaj:		
				Transport:		
2.3.2.1	20024555	Inel pentru camine (element drept) c: 100/100/10	buc	2,0000		
				Material:		
				Transport:		
2.3.2.2	13411	Zidar categoria I	ora	1,4664		
2.3.2.3	20000002	Muncitor deservire	ora	0,4136		
2.3.3	AcD104B0 1+	Camine prefabricate din beton SW Umwelttechnik pentru canalizare- element de ajustare (inel de aducere la cota), avand diametrul de 62,5cm si : H=10cm	buc	2,0000		
				Material:		
				Manopera:		
				Utilaj:		
				Transport:		
2.3.3.1	20024565	Element de ajustare h=10cm	buc	2,0000		
				Material:		
				Transport:		
2.3.3.2	20047286	Material marunt	%	0,5000		
				Material:		
				Transport:		
2.3.3.3	13411	Zidar categoria I	ora	0,2184		
2.3.3.4	20000002	Muncitor deservire	ora	0,0616		
2.3.4	AcD105A0 1+	Camine prefabricate din beton SW Umwelttechnik pentru canalizare - placa de acoperire si reductie, avand: d=62,5cm	buc	2,0000		
				Material:		
				Manopera:		
				Utilaj:		
				Transport:		
2.3.4.1	20024567	Placa de acoperire si reductie pentru camine din (d x d x h) mm= 1270 x 625 x 200 executie buză g= 500 kg	buc	2,0000		
				Material:		
				Transport:		
2.3.4.2	13411	Zidar categoria I	ora	0,1560		

2.3.4.3	2000002	Muncitor deservire	ora	0,0440		
2.3.5	ACD01XF	Capac si rama STAS 2308-81,pt.camine,cu piesa suport tip IV	buc ata	2,0000	Material:	
					Manopera:	
					Utilaj:	
					Transport:	
2.3.5.1	142120220052 5	Nisip sortat nespalat de râu 0-7 mm	mc	0,3200	Material:	
					Transport:	
2.3.5.2	2100402	Ciment II B 32.5 (M 30) seci	kg	84,0000	Material:	
					Transport:	
2.3.5.3	6420771	Piesa b a. b250 suport capac s. 2448-73 p.3.3.3	buc	2,0200	Material:	
					Transport:	
2.3.5.4	6202806	Apa industriale pentru lucrari drumuri-terasamente in cisterne	mc	0,0800	Material:	
					Transport:	
2.3.5.5	287527420377 7	Capac cu rama fonta pentru cam.viz.tp 4b caros. s 2308	buc	2,0000	Material:	
					Transport:	
2.3.5.6	20000167	Instalator alimentare cu apa	ora	4,6000		
2.3.6	TRA01A10	Transportul rutier al materialelor,semifabricatelor cu autobasculanta pe dist.= 10 km.	tona	5,8000	Material:	
					Manopera:	
					Utilaj:	
					Transport:	
2.3.6.1	8888908	Transportul rutier al materialelor,semifabricatelor cu autobasculanta pe distante = 10 km	tona	5,8000		

Total manopera (ore)	
Total greutate materiale (tone)	

	Material	Manopera	Utilaj	Transport	Total
Cheltuieli directe					

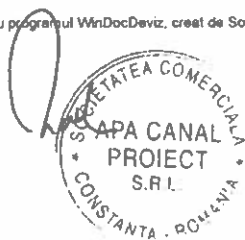
Alte cheltuieli directe						
Coefficient	Valoare	Material	Manopera	Utilaj	Transport	Total
Contributia asiguratorie pentru munca	%					

	Material	Manopera	Utilaj	Transport	Total
Total Cheltuieli Directe					
Cheltuieli indirecte	%				
Profit	%				

Total Deviz fara TVA	
-----------------------------	--

Total General fara TVA	
TVA (19%)	
TOTAL GENERAL (Lei)	

Raport generat cu programul WinDocDeviz, creat de Sofmagazin, www.deviz.ro.



Memoriu justificativ Lucrari hidro-edilitare

DATE GENERALE

1.1 Denumirea obiectivului de investitie

Extindere retea de canalizare pe str. Garofitei si str. Morii

1.2 Amplasamentul

Str. Garofitei si Str. Morii, loc. Lumina, jud. Constanta.

1.3 Titularul investitiei

PRIMARIA COMUNEI LUMINA

1.4 Beneficiarul investitiei

PRIMARIA COMUNEI LUMINA

1.5 Elaboratorul proiectului

Proiectant: S.C. APA CANAL PROIECT S.R.L., Bdul. Tomis, nr. 143A, et 2, cam. 211, Constanta.

Tel : 0749.014.277

Tema de proiectare: extinderea retelei de canalizare pe strada Lumina si str. Morii, in comuna Lumina, jud. Constanta.

Conform HGR 766/1997 – pentru aprobarea unor regulamente privind calitatea in constructii (Anexa 3 – Regulament privind stabilirea categoriei de importanta a constructiilor): **categoria de importanta a lucrarilor este C.**

Conform STAS 4273/83 - „Lucrari Hidrotehnice” incadrarea in **clase de importanta a lucrarilor este II pentru sistemele de alimentare cu apa potabila si III pentru sistemele de apa uzata.**

Conform P100-1/2006 – „Cod de proiectare seismica – Partea I – prevederi de proiectare pentru cladiri” tabel 4.3, **clasa de importanta si de expunere la cutremur a lucrarilor este III.**

Conform Hotararii Guvernului NR.925/1995, Exigentele de performanta pentru lucrarile de alimentare cu apa potabila si canalizare sunt **A1, B9 si Is**, iar pentru lucrarile de refaceri de drumuri si pavaje sunt **A4 si B2.**

SITUATIA EXISTENTA

In zona amplasamentelor studiate, se regasesc urmatoarele utilitati dupa cum urmeaza:

Pe strada Garofitei, cuprinsa intre strada Morii si strada Decebal, nu exista retele de alimentare cu apa si canalizare. Cea mai apropiata retea de canalizare menajera se afla pe strada Decebal, avand Dn 250 mm PVC-KG si adancimea caminului de capat, CMe1, de 1.80 m.

Pe strada Morii exista conducta de refulare ape uzate Dn 250 PEHD. De asemenea, in capatul nordic al strazii, este amplasat colectorul menajer Dn 250 mm PV-KG, cu camin de vizitare ce are adancimea de 2.35 m.

Presiunea apei in zona, pe retelele de distributie este de cca 1.2...1.5 atm.

In zona mai sunt prezente retele de distributie gaze naturale, telefonie, electrice.

Strada Morii si strada Garofitei nu sunt asfaltate.

SITUATIA PROIECTATA

Lucrarile propuse se vor efectua pe strada Morii si strada Garofitei, acestea fiind parte a domeniului public al loc. Lumina.

A1. Se propune extinderea sistemului de canalizare existent care sa transporte gravitational apa uzata, astfel:

Pe strada Garofitei se propune realizarea unui retele de canalizare menajera din conducte Dn 250 mm PVC-KG SN8, pe o lungime totala de 101 m, de la Cmp3 si pana la caminul de canalizare menajera existent pe colectorul Dn 250 mm PVC-KG din strada Decebal, notat CMe1. Pe traseul conductei se vor monta 3 camine de vizitare, la o adancime de aprox. 1.51, respectiv 1.92 m, conform profilului longitudinal atasat. Acestea se vor realiza din elemente prefabricate din beton si vor fi dotate cu placa si capac carosabil clasa D400.

Intre Cmp3 si Cme1 conductele se vor monta prin sapatura deschisa, in carosabilul strazii Viilor. Conductele se vor monta pe pat de nisip de 10 cm si vor fi acoperite cu un strat de 15 cm.

La trecerea conductei prin peretii caminului se vor monta piese de etansare.

Pe traseul conductei se va monta banda avertizoare cu fir metalic pentru identificarea pozitiei conductei.

Pe strada Morii se propune realizarea unui retele de canalizare menajera din conducte Dn 250 mm PVC-KG SN8, pe o lungime totala de 80 m. de la Cmp5 si pana la caminul de canalizare menajera de pe colectorul Dn 250 mm PVC-KG din capatul strazii, notat CMe2. Pe traseul conductei se vor monta 2 camine de vizitare, la o adancime de aprox. 2.4 m, conform profilului

longitudinal atasat. Acestea se vor realiza din elemente prefabricate din beton si vor fi dotate cu placa si capac carosabil clasa D400.

Intre CMp5 si Cme2 conductele se vor monta prin sapatura deschisa, in carosabilul strazii Morii. Conductele se vor monta pe pat de nisip de 10 cm si vor fi acoperite cu un strat de 15 cm.

La trecerea conductei prin peretii caminului se vor monta piese de etansare.

Pe traseul conductei se va monta banda avertizoare cu fir metalic pentru identificarea pozitiei conductei.

Executia lucrarilor se va face respectand NP 133-2013 „Normativ privind proiectarea, executia si exploatarea sistemelor de alimentare cu apa si canalizare a localitatilor” si „Ghidul privind proiectarea, executia si exploatarea sistemelor de alimentare cu apa si canalizare utilizand conducte din PVC, polietilena si polipropilena” GP 043/99.

Lucrarile se vor executa prin sapatura deschisa. Sapatura se va executa numai manual, pentru a evita deteriorarea altor lucrari subterane (conducte, cabluri, etc).

Conductele vor fi pozate in sant de 0,7 m latime, pe pat de nisip de 10 cm si acoperite cu un strat de nisip de 15 cm conform plansei H03.

Pământul rezultat din săpătură se va depozita de-a lungul săpăturii, la o distanță de minimum 0,50 m de marginea acesteia. Rețelele decopertate vor fi protejate corespunzător pe toată perioada de execuție a lucrării.

Pământul excedentar rezultat din săpătură va fi depozitat în locul stabilit de primăria localității, conform procesului-verbal încheiat cu aceasta.

Suprafata domeniului public afectata de lucrari

Tip suprafata	Lungime sant	Latime sant (+ 2x0,1 m pentru zonele asfaltate)	Suprafata domeniului public afectata temporar [mp]
Trotuar neasfaltat			
Apa	0	0,7	0
Canal	0	0,7	0
Carosabil neasfaltat			
Apa	0	0,7	0
Canal	181	0,7	126,7
Trotuar asfaltat			
Apa	0	0,7	0
Canal	0	0,7	0
Carosabil asfaltat			

Apa	0	0,7	0
Canal	0	0,7	0
TOTAL			
Trotuar neasfaltat			Rotund 0.0 mp
Suprafata neasfaltata			Rotund 127,0 mp
Trotuar asfaltat			Rotund 0,0 mp
Suprafata asfaltata			Rotund 0,0 mp

Dupa terminarea lucrarilor de instalatii, se va reface terenul la starea initiala.

Protectia muncii.

La executie se vor respecta normele de Protectia Muncii in vigoare si in special capitolele de terasamente, sprijiniri, semnalizarea si supravegherea lucrarilor si montari de conducte.

Lucratorii ce participa la executia lucrarilor vor fi instruiti pentru a cunoaste masurile specifice acestei operatiuni in concordanta cu prevederile din Legea nr. 319/2006 privind securitatea si sanatatea in munca, precum si HGR 300/02.03.2006 privind cerintele minime de securitate si sanatate pentru santierele temporare sau mobile, Legea nr. 307/2006 privind apararea impotriva inundatiilor. De asemenea se vor respecta si normele metodologice din HG 1425/11.10.2006 de aplicare a prevederilor legii nr. 319/2006.

In mod deosebit se vor respecta reglementările cuprinse in Hotararea de Guvern nr. 300 / 02.03.2006 privind cerințele minime de securitate si sanatate pentru șantierele temporare sau mobile.

Principalele masuri tehnice si organizatorice pentru asigurarea conditiilor de securitate a muncii sunt:

- Realizarea instructajelor de protectie a muncii ale intregului personal;
- Controlul aplicarii si respectarii normelor specifice de catre intregul personal;
- Verificarea periodica a personalului privind cunoasterea normelor si masurilor de protectie a muncii;
- Lucrarile trebuie sa fie semnalizate cu banda de semnalizare lucrari, iar santierul va fi dotat cu lampi galbene intermitente pentru semnalizarea pe timp de noapte.

Pe toata durata executiei, in lungul conductelor trebuie asigurata o zona de lucru si protectie. Latimea acestei zone se stabileste in functie de tipul si diametrul conductei si de conditiile locale. In interiorul zonei de lucru si de protectie nu este permis accesul persoanelor si al utilajelor straine de santier.

Instructajele de protectie a muncii la executarea lucrarilor se refera cu prioritate la:

- semnalizarea si supravegherea lucrarilor;

- execuția săpăturilor și sprijinirea pereților tranșei;
- execuția sudurilor;
- semnalizarea devierii circulației, iluminatul pe timpul nopții;
- manevrarea materialelor grele manual sau cu utilaje de ridicat;
- proiecția împotriva intoxicării cu clor la dezinfectarea conductelor;
- obligativitatea folosirii echipamentului de protecție și de lucru ;
- lucrări în spații închise (cămine);
- folosirea utilajelor de execuție.

Principalele măsuri de prevenire și stingere a incendiilor se referă la:

- răspunderea pentru prevenirea și stingerea incendiilor revine constructorului care asigură execuția conductelor;
- înainte de executarea unor operațiuni cu foc deschis se face instructajul personalului care realizează aceste operațiuni având în vedere prevederile normativului C300 „, Normativul de prevenire și stingere a incendiilor pe durata de execuție a lucrărilor de construcții și instalații aferente acestora,
- se interzice depozitarea la sediul local ca organizare a șantierului a carburanților necesari funcționării utilajelor;
- pentru lucrările de execuție în spații închise se prevăd măsurile necesare pentru prevenirea și stingerea incendiilor în funcție de natura lucrărilor și condițiilor locale. Conducătorul formației de lucru asigură instruirea personalului și urmărește permanent respectarea măsurilor de prevenire și stingere a incendiilor ;
- tuburile și piesele speciale din polietilena de înaltă densitate se aprovizionează pe șantier numai în momentul punerii acestora în opera;
- se execută și se montează indicatoare vizibile și rezistente la intemperii, pentru marcarea poziției hidranților exteriori și a caminelor de vane, respectându-se prevederile din STAS 297-2.

În zona lucrărilor proiectate unde există utilități tehnice subterane (trasate conform avizelor obținute), înainte de începerea lucrărilor este necesar să se facă sondaje transversale și să se ia legătura cu beneficiarii de rețele în vederea stabilirii cu exactitate a traseului instalațiilor respective.

Protecția mediului pentru lucrările de bransare la rețelele de apă și canalizare.

Acest capitol este întocmit ținând cont de prevederile:

- Legii Protecției Mediului OUG 195/2005 cu modificările ulterioare;

- Legii 426/2002 pentru aprobarea OUG 78/200 privind regimul deșeurilor;
- Legii 431/2003 privind aprobarea OUG pentru modificarea alin. 2 art. 7 din OUG nr 16/2001;
- HGR 349/2005 privind depozitarea deșeurilor.

La executia lucrarii, incepand cu faza de proiectare si pe toata perioada executiei si exploatarii se va urmari obtinerea unui impact minim negativ asupra mediului inconjurator.

Lucrarile din prezenta documentatie nu afecteaza calitatea apelor, a aerului, natura solului sau ecosistemele.

Executantul are obligatia efectuarii lucrarilor fara a produce fenomene de poluare sau insalubritate in zona.

Lucrarile se vor efectua cu respectarea prevederilor la apropiere, coexistenta cu alte instalatii.

Gospodarirea deșeurilor

Pe parcursul executarii lucrarilor executantul are urmatoarele obligatii:

- Sa gestioneze deșeurile si materialele rezultate in urma lucrarilor pana la predarea acestora beneficiarului sau la indicatia acestuia , deșeurile reciclabile se predau la firme autorizate, in contul beneficiarului;
- Sa prezinte documentele de predare a cantitatilor de deșeuri la firmele autorizate;
- Sa nu amestece diferitele categorii de deșeuri (deșeuri periculoase cu cele nepericuloase);
- Sa nu abandoneze deșeurile si sa le depoziteze in locuri special amenajate;
- Sa nu genereze fenomene de poluare prin descarcari necontrolate de deșeuri in mediu;
- Deșeuri inerte: ambalaje din sticla, caramizi, izolatori, pamant si pietre fara continut de materiale periculoase si alte deșeuri din demolari si constructii se vor transporta la groapa de deșeuri inerte stabilite de Primarie si sa prezinte documentele predarii acestora;
- Sa prezinte echipamente de protectie si de lucru adecvate operatiunilor aferente gestionarii deșeurilor in conditii de siguranta a muncii;
- Transportul deșeurilor se va face cu mijloace adecvate care sa nu permita imprastierea deșeurilor pe timpul transportului;
- Sa foloseasca traseele cele mai scurte sau cele cu cel mai redus risc pentru sanatatea mediului si a populatiei;
- Sa asigure instruirea personalului pentru incarcarea, transportul si descarcarea deșeurilor in conditii de siguranta.

S.C. APA CANAL PROIECT S.R.L.
Bdul. Tomis, nr. 143A, et. 2, cam. 211, Constanta
CUI 38522532; J13/3762/2017
tel. : 0749-014.277; e-mail : apa_canal@yahoo.com

Pr. nr.1730/2021
Extindere retea de canalizare pe str. Garofitei si str. Morii
Str. Garofitei si Str. Morii, loc. Lumina, jud. Constanta
Benef: PRIMARIA COMUNEI LUMINA

Intocmit,

S.C. APA CANAL PROIECT S.R.L.
ING. MANEA ALEXANDRU



10

11

12

13

14

15

16

17

18

19

20

21

22



Cuprins EXTINDERE CANALIZARE MENAJERA LUMINA

Simbol	Denumire	Pagina
C	Cuprins Dosar Raportare	
2	EXTINDERE CANALIZARE MENAJERA LUMINA	
F3	Lista cu cantitati de lucrari pe categorii de lucrari	2



Formularul F3 - Lista cu cantitati de lucrari pe categorii de lucrari

Obiectul: EXTINDERE CANALIZARE STR.GAROFITEI							
Devizul: TERASAMENTE COND CANALIZ.DN 250							
SECTIUNEA TEHNICA					SECTIUNEA FINANCIARA		
Nr	Simbol	Capitolul de lucrari	UM	Cantitatea	Pretul unitar (Lei)	Pretul total (Lei)	
1.1.1	TSA02E1	Sapatura manuala de pamant in spatii limitate,avand sub 1.00 m sau peste 1.00 m latime,executata fara sprijini,cu taluz vertical,la fundatii,canale,subsoluri,drenuri,trepde de infratire etc. in pamant coeziv mijlociu sau foarte coeziv adancime <1.5 m teren mijlociu	mc	24,0000			
				Material:			
				Manopera:			
				Utilaj:			
				Transport:			
1.1.1.1	19921	Muncitor deservire constructii-montaj categoria a II-a	ora	31,6800			
1.1.2	TSC04C1	Sapatura mecanica cu excavator pe senile de 0.71-1.25 mc,cu motor ardere interna si comanda hidraulica,in: pamant cu umiditate naturala,descarcare in depozite teren catg 3	100 mc	1,0000			
				Material:			
				Manopera:			
				Utilaj:			
				Transport:			
1.1.2.1	3502	Excavator pe senile cu o cupa cu motor termic 0.71-1.25mc	ora	1,3700			
1.1.3	TSF01A1	Sprijiniri de maluri,cu dulapi de fag asezati orizontal,la sapaturi executate in spatii limitate,avand latimea de pana la 1.50 m intre maluri adancimea sapaturii de 0.00-2 m,intre dulapi 0.00-0.20 m	mp	404,0000			
				Material:			
				Manopera:			
				Utilaj:			
				Transport:			
1.1.3.1	5887001	Cuie cu cap conic tip a1 4 x100 ol 34 s 2111	kg	11,9988			
				Material:			
				Transport:			
1.1.3.2	2917685	Dulap fag lung tivit cls C gR = 50mm lun G = 2,50m s 8689	mc	1,8988			
				Material:			
				Transport:			
1.1.3.3	6827395	Sprait met.telescop,0,8mm(8tf)pt.sprjij.lung,0,60-1,50m \$	buc	1,0504			
				Material:			
				Transport:			
1.1.3.4	10721	Dulgher constructii categoria a II-a	ora	101,0000			
1.1.3.5	10731	Dulgher constructii categoria a III-a	ora	20,2000			
1.1.3.6	10711	Dulgher constructii categoria I	ora	84,8400			
1.1.4	TSD04B1	Compactarea cu maiul de mana a umpluturilor executate in sapaturi orizontale sau inclinate la 1/4,inclusiv udarea fiecarui strat de pamant in parte,avand : 10 cm grosime pamant coeziv	mc	7,1000			
				Material:			
				Manopera:			
				Utilaj:			
				Transport:			
1.1.4.1	6202806	Apa industriala pentru lucrari drumuri-terasamente in cisterne	mc	0,7100			
				Material:			
				Transport:			
1.1.4.2	19621	Sapator categoria a II-a	ora	4,1180			
1.1.4.3	19931	Muncitor deservire constructii montaj categoria a III-a	ora	1,2070			
1.1.5	TSD01B1	Imprastierea cu lopata a pamant. afinat,strat uniform 10-30cm. gros cu sfarim. bulg. teren teren mijlociu	mc	20,4000			
				Material:			
				Manopera:			
				Utilaj:			
				Transport:			
1.1.5.1	19621	Sapator categoria a II-a	ora	6,2424			
1.1.6	TSD02B1	Imprastierea pamantului afanat provenit din teren categoria 1 sau 2,executata cu buldozer pe tractor cu senile de 65-80 CP,in straturi cu grosimea de: 21-30 cm	100 mc	0,8000			
				Material:			
				Manopera:			
				Utilaj:			
				Transport:			
1.1.6.1	3553	Buldozer pe senile 65-80cp	ora	0,6720			
1.1.7	TSD06A1	Compactarea cu placa vibratoare a umpluturilor in straturi de 20-30 cm grosime,exclusiv udarea fiecarui strat in parte,umpluturile executandu-se din pamant necoziv,compactat cu: placa vibratoare de 0.7 t	100 mc	0,8000			
				Material:			
				Manopera:			
				Utilaj:			

				Transport:		
1.1.7.1	19921	Muncitor deservire constructii-montaj categoria a II-a	ora	3,5200		
1.1.7.2	4019	Placa vibratoare cu motor ardere interna sub 10cp 650-700kgf	ora	3,9200		
1.1.8	TSC35A1	Excavat,transport,cu incarcator frontal,la distante de : incarcare in autovehicul cu incarcator frontal pe senile de 0.5-0.99 mc,pamant din teren categoria 1 la distanta < 10 m	100 mc	0,8000	Material:	
					Manopera:	
					Utilaj:	
					Transport:	
1.1.8.1	7408	Incarcator frontal pe senile 0.5-0.99mc	ora	3,8080		
1.1.9	TRI1AA01 C1	Incarcarea materialelor, grupa a-grele si marunte,prin aruncare rampa sau teren-auto categ.1	tona	33,0000	Material:	
					Manopera:	
					Utilaj:	
					Transport:	
1.1.9.1	319711	Muncitor incarcare-descarcare materiale categoria I	ora	11,5500		
1.1.10	TRA01A10 P	Transportul rutier al pamantului sau molozului cu autobasculanta dist.=10 km	tona	165,5000	Material:	
					Manopera:	
					Utilaj:	
					Transport:	
1.1.10.1	29911	Muncitor deservire constructii masini categoria I	ora	0,0017		
1.1.10.2	8888909	Transportul rutier al pamintului sau molozului cu autobasculanta distanta =10 km	tona	165,5000		
1.1.11	TRA02A10	Transportul rutier al materialelor,semifabricatelor cu autocamionul pe dist.= 10 km.	tona	56,0000	Material:	
					Manopera:	
					Utilaj:	
					Transport:	
1.1.11.1	8888999	Transportul rutier al materialelor.semifabricatelor cu autocamionul pe distanta = 10 km	tona	56,0000		

Total manopera (ore)

Total greutate materiale (tone)

	Material	Manopera	Utilaj	Transport	Total
Cheltuieli directe					

Alte cheltuieli directe

Coeficient	Valoare	Material	Manopera	Utilaj	Transport	Total
Contributia asiguratorie pentru munca	%					

	Material	Manopera	Utilaj	Transport	Total
Total Cheltuieli Directe					
Cheltuieli indirecte	%				
Profit	%				

Total Deviz fara TVA

Obiectul: EXTINDERE CANALIZARE STR.GAROFITEI

Devizul: CORP CONDUCTA CANALIZARE PVC KG DN 250

SECTIUNEA TEHNICA				SECTIUNEA FINANCIARA		
Nr	Simbol	Capitolul de lucrari	UM	Cantitatea	Pretul unitar (Lei)	Pretul total (Lei)
1.2.1	ACE08A1	Umplutura in sant. la cond. de alim. cu apa si canalizare cu: nisip	mc	30,4000		
					Material:	
					Manopera:	
					Utilaj:	
					Transport:	
1.2.1.1	2200525	Nisip sortat nespalat de rau si lacuri 0,0-7,0 mm	mc	31,1600		
					Material:	
					Transport:	
1.2.1.2	19621	Sapator categoria a II-a	ora	18,5440		
1.2.2	TRA01A10	Transportul rutier al materialelor,semifabricatelor cu autobasculanta pe dist.= 10 km.	tona	56,0000	Material:	
					Manopera:	

				Utilaj:		
				Transport:		
1.2.2.1	8888908	Transportul rutier al materialelor.semifabricatelor cu autobasculanta pe distanta = 10 km	tona	56,0000		
1.2.3	AcD71C03 +	Conducte Teraplast din PVC-U Rigid Multistrat pentru canalizare exterioara DN=250-315mm, L=6m	buc	17,0000		
				Material:		
				Manopera:		
				Utilaj:		
				Transport:		
1.2.3.1	20053982	TV.PVC SN4MS D250*6,2 INEL L util=6M - Tevi canalizari exterioare PVC-U multistrat cu o mufa si garnitura SN4 (SDR41) (KGEM) - lungime utila	buc	17,0000		
				Material:		
				Transport:		
1.2.3.2	3064291	Material marunt	%	2,0000		
				Material:		
				Transport:		
1.2.3.3	20000336	Instalator	ore	5,2700		
1.2.3.4	20000002	Muncitor deservire	ora	0,8500		
1.2.3.5	20019538	Banda avertizare <kompactkit> canal 11,5cmx 0,17mm	M	103,0200		
				Material:		
				Transport:		
1.2.4	AcE147A0 5+	Piesa trecere din PVC VALROM prin camin de beton D = 250 mm	buc	6,0000		
				Material:		
				Manopera:		
				Utilaj:		
				Transport:		
1.2.4.1	20024097	Piesa <kompactkit> trecere prin camin pvc-beton d.250	buc	6,0000		
				Material:		
				Transport:		
1.2.4.2	12011	Instalator alimentare cu apa categoria I-a	ora	1,9920		
1.2.5	TRA01A10	Transportul rutier al materialelor.semifabricatelor cu autobasculanta pe dist.= 10 km.	tona	1,2000		
				Material:		
				Manopera:		
				Utilaj:		
				Transport:		
1.2.5.1	8888908	Transportul rutier al materialelor.semifabricatelor cu autobasculanta pe distanta = 10 km	tona	1,2000		
1.2.6	ACA20G1	Inchiderea capetelor la cond. din pvc sau poliesteri pentru efect. probei de pres. avand d 250-300	buc	6,0000		
				Material:		
				Manopera:		
				Utilaj:		
				Transport:		
1.2.6.1	2917685	Dulap fag lung tivit cls C gR = 50mm lun G = 2,50m s 8689	mc	0,0600		
				Material:		
				Transport:		
1.2.6.2	3615911	Tabla groasa 10x 1000 OL 37-1N s 437	kg	3,8999		
				Material:		
				Transport:		
1.2.6.3	10711	Dulgher constructii categoria I	ora	0,3600		
1.2.6.4	10721	Dulgher constructii categoria a II-a	ora	0,6000		
1.2.6.5	12011	Instalator alimentare cu apa categoria I-a	ora	6,4200		
1.2.6.6	12021	Instalator alimentare cu apa categoria a II-a	ora	1,4400		
1.2.6.7	12031	Instalator alimentare apa categoria a III-a	ora	5,2200		
1.2.6.8	19621	Sapator categoria a II-a	ora	0,5400		
1.2.7	RPSF23H1	Efectuarea probei etanseitate la presiune si spalare conducte de apa din fonta pres. diam 250 mm	m	101,0000		
				Material:		
				Manopera:		
				Utilaj:		
				Transport:		
1.2.7.1	6202818	Apa industriala pentru mortare si betoane de la retea	mc	5,6560		
				Material:		
				Transport:		
1.2.7.2	7309637	Cloramina b	kg	1,2423		
				Material:		
				Transport:		
1.2.7.3	11621	Instalator sanitar categoria a II-a	ora	8,0790		
1.2.7.4	11641	Instalator sanitar categoria a IV-a	ora	4,0390		

Total manopera (ore)

Total greutate materiale (tone)

	Material	Manopera	Utilaj	Transport	Total
Cheltuieli directe					

Alte cheltuieli directe						
Coeficient	Valoare	Material	Manopera	Utilaj	Transport	Total
Contributia asiguratorie pentru munca	%					

Total Cheltuieli Directe	Material	Manopera	Utilaj	Transport	Total
Cheltuieli indirecte	%				
Profit	%				

Total Deviz fara TVA

Obiectul: EXTINDERE CANALIZARE STR.GAROFITEI

Devizul: CAMIN DE VIZITARE H=1.9M 2buc

SECTIUNEA TEHNICA					SECTIUNEA FINANCIARA	
Nr	Simbol	Capitolul de lucrari	UM	Cantitatea	Pretul unitar (Lei)	Pretul total (Lei)
1.3.1	AcD101A0 6+	Camine prefabricate din beton SW Umwelttechnik pentru canalizare - element de baza (radier cu jgheab), avand: d=100cm, H=100cm, g=15cm, pentru imbinare cu garnitura	buc	2,0000		
				Material:		
				Manopera:		
				Utilaj:		
				Transport:		
1.3.1.1	20024544	Radier cu jgheab crj 100/100/15	buc	2,0000		
				Material:		
				Transport:		
1.3.1.2	13411	Zidar categoria I				
1.3.1.3	20000002	Muncitor deservire	ora	1,7628		
1.3.2	AcD102A0 5+	Camine prefabricate din beton SW Umwelttechnik pentru canalizare- element drept (tip inel), avand: d=100cm, H=50cm, g=10cm, imbinare cu garnitura	buc	2,0000		
				Material:		
				Manopera:		
				Utilaj:		
				Transport:		
1.3.2.1	20024553	Inel pentru camine (element drept) ci 100/50/10	buc	2,0000		
				Material:		
				Transport:		
1.3.2.2	13411	Zidar categoria I				
1.3.2.3	20000002	Muncitor deservire	ora	0,7488		
1.3.3	AcD104B0 1+	Camine prefabricate din beton SW Umwelttechnik pentru canalizare- element de ajustare (inel de aducere la cota), avand diametrul de 62,5cm si : H=10cm	buc	4,0000		
				Material:		
				Manopera:		
				Utilaj:		
				Transport:		
1.3.3.1	20024565	Element de ajustare h=10cm	buc	4,0000		
				Material:		
				Transport:		
1.3.3.2	20047286	Material marunt	%	0,5000		
				Material:		
				Transport:		
1.3.3.3	13411	Zidar categoria I				
1.3.3.4	20000002	Muncitor deservire	ora	0,4368		
1.3.4	AcD105A0 1+	Camine prefabricate din beton SW Umwelttechnik pentru canalizare - placa de acoperire si reductie, avand: d=62,5cm	buc	2,0000		
				Material:		
				Manopera:		
				Utilaj:		
				Transport:		
1.3.4.1	20024567	Placa de acoperire si reductie pentru camine dim (d x d x h) mm= 1270 x 625 x 200 executie buză g= 500 kg	buc	2,0000		
				Material:		
				Transport:		
1.3.4.2	13411	Zidar categoria I				
1.3.4.3	20000002	Muncitor deservire	ora	0,1560		
1.3.5	ACD01XF	Capac si rama STAS 2308-81,pt.camine,cu piesa suport tip IV	buc ata	2,0000		
				Material:		
				Manopera:		
				Utilaj:		
				Transport:		
1.3.5.1	142120220052 5	Nisip sortat nespalat de rau 0-7 mm	mc	0,3200		
				Material:		

1.3.5.2	2100402	Ciment II B 32,5 (M 30) saci	kg	Transport: 84,0000		
				Material:		
1.3.5.3	6420771	Piesa b.a. b250 suport capac s. 2448-73 p.3.3.3	buc	Transport: 2,0200		
				Material:		
				Transport:		
1.3.5.4	6202806	Apa industriala pentru lucrari drumuri-terasamente in cisterne	mc	Transport: 0,0800		
				Material:		
				Transport:		
1.3.5.5	287527420377 7	Capac cu rama fonta pentru cam.viz.tip 4b caros. s 2308	buc	Transport: 2,0000		
				Material:		
				Transport:		
1.3.5.6	20000167	Instalator alimentare cu apa	ora	4,6000		
1.3.6	TRA01A10	Transportul rutier al materialelor,semifabricatelor cu autobasculanta pe dist.= 10 km.	tona	4,1400		
				Material:		
				Manopera:		
				Utilaj:		
				Transport:		
1.3.6.1	8888908	Transportul rutier al materialelor,semifabricatelor cu autobasculanta pe distanta = 10 km	tona	4,1400		

Total manopera (ore)

Total greutate materiale (tone)

	Material	Manopera	Utilaj	Transport	Total
Cheltuieli directe					

Alte cheltuieli directe

Coeficient	Valoare	Material	Manopera	Utilaj	Transport	Total
Contributia asiguratorie pentru munca	%					

	Material	Manopera	Utilaj	Transport	Total
Total Cheltuieli Directe					
Cheltuieli indirecte	%				
Profit	%				

Total Deviz fara TVA

Obiectul: EXTINDERE CANALIZARE STR.GAROFITEI

Devizul: CAMIN DE VIZITARE H=1.5M

SECTIUNEA TEHNICA				SECTIUNEA FINANCIARA		
Nr	Simbol	Capitolul de lucrari	UM	Cantitatea	Pretul unitar (Lei)	Pretul total (Lei)
1.4.1	AcD101A0 4+	Camine prefabricate din beton SW Umwelttechnik pentru canalizare - element de baza (radier cu jgheab), avand: d=100cm, H=50cm, g=15cm, pentru imbinare cu garnitura	buc	1,0000		
				Material:		
				Manopera:		
				Utilaj:		
				Transport:		
1.4.1.1	20024542	Radier cu jgheab crj 100/50/15	buc	1,0000		
				Material:		
				Transport:		
1.4.1.2	13411	Zidar categoria I	ora	0,4446		
1.4.1.3	20000002	Muncitor deservire	ora	0,1254		
1.4.2	AcD102A0 5+	Camine prefabricate din beton SW Umwelttechnik pentru canalizare- element drept (tip inel), avand: d=100cm, H=50cm, g=10cm, imbinare cu garnitura	buc	1,0000		
				Material:		
				Manopera:		
				Utilaj:		
				Transport:		
1.4.2.1	20024553	Inel pentru camine (element drept) ci 100/50/10	buc	1,0000		
				Material:		
				Transport:		
1.4.2.2	13411	Zidar categoria I	ora	0,3744		
1.4.2.3	20000002	Muncitor deservire	ora	0,1056		
1.4.3	AcD104B0 1+	Camine prefabricate din beton SW Umwelttechnik pentru canalizare- element de ajustare (inel de aducere la cota), avand diametrul de 62,5cm si : H=10cm	buc	2,0000		
				Material:		
				Manopera:		

1.4.3.1	20024565	Element de ajustare h=10cm	buc	Utilaj:		
				Transport:	2,0000	
1.4.3.2	20047286	Material marunt	%	Material:		
				Transport:	0,5000	
1.4.3.3	13411	Zidar categoria I		Material:		
1.4.3.4	20000002	Muncitor deservire	ora	Transport:	0,2184	
1.4.4	AcD105A0 1+	Camine prefabricate din beton SW Umwelttechnik pentru canalizare - placa de acoperire si reductie, avand: d=62,5cm	buc	Transport:	0,0616	
				Material:	1,0000	
				Manopera:		
				Utilaj:		
				Transport:		
1.4.4.1	20024567	Placa de acoperire si reductie pentru camine dim (d x d x h) mm= 1270 x 625 x 200 executie buză g= 500 kg	buc	Material:	1,0000	
				Transport:		
1.4.4.2	13411	Zidar categoria I		Material:		
1.4.4.3	20000002	Muncitor deservire	ora	Transport:	0,0780	
1.4.5	ACD01XF	Capac si rama STAS 2308-81,pt.camine,cu piesa suport tip IV	buc	Material:	0,0220	
			ata	Transport:	1,0000	
				Material:		
				Manopera:		
				Utilaj:		
				Transport:		
1.4.5.1	142120220052 5	Nisip sortat nespalat de rau 0-7 mm	mc	Material:	0,1600	
				Transport:		
1.4.5.2	2100402	Ciment II B 32,5 (M 30) saci	kg	Material:	42,0000	
				Transport:		
1.4.5.3	6420771	Piesa b.a. b250 suport capac s. 2448-73 p.3.3.3	buc	Material:	1,0100	
				Transport:		
1.4.5.4	6202806	Apa industriala pentru lucrari drumuri-terasamente in cisterne	mc	Material:	0,0400	
				Transport:		
1.4.5.5	287527420376 5	Capac cu rama fonta pentru cam.viz.tip 4a caros. s 2308	buc	Material:	1,0000	
				Transport:		
1.4.5.6	20000167	Instalator alimentare cu apa	ora	Material:	2,3000	
1.4.6	TRA01A10	Transportul rutier al materialelor,semifabricatelor cu autobasculanta pe dist.= 10 km.	tona	Transport:	2,7000	
				Material:		
				Manopera:		
				Utilaj:		
				Transport:		
1.4.6.1	8888908	Transportul rutier al materialelor.semifabricatelor cu autobasculanta pe distanta = 10 km	tona	Material:	2,7000	
				Transport:		

Total manopera (ore)

Total greutate materiale (tone)

	Material	Manopera	Utilaj	Transport	Total
Cheltuieli directe					

Alte cheltuieli directe

Coeficient	Valoare	Material	Manopera	Utilaj	Transport	Total
Contributia asiguratorie pentru munca	%					

	Material	Manopera	Utilaj	Transport	Total
Total Cheltuieli Directe					
Cheltuieli indirecte	%				
Profit	%				

Total Deviz fara TVA

Obiectul: EXTINDERE CANALIZARE STR.MORII

Devizul: TERASAMENTE COND CANALIZ.DN 250

SECTIUNEA TEHNICA				SECTIUNEA FINANCIARA		
Nr	Simbol	Capitolul de lucrari	UM	Cantitatea	Pretul unitar (Lei)	Pretul total (Lei)
2.1.1	TSA02E1	Sapatura manuala de pamant in spatii limitate,avand sub 1.00 m sau peste 1.00 m latime,executata fara sprijini,cu taluz vertical,la fundatii,canale,subsoluri,drenuri,trepde de infratire etc. in pamant coeziv mijlociu sau foarte coeziv adancime <1.5 m teren mijlociu	mc	28,0000		
				Material:		
				Manopera:		
				Utilaj:		
				Transport:		
2.1.1.1	19921	Muncitor deservire constructii-montaj categoria a II-a	ora	36,9600		
2.1.2	TSC04C1	Sapatura mecanica cu excavator pe senile de 0.71-1.25 mc,cu motor ardere interna si comanda hidraulica,in: pamant cu umiditate naturala,descarcare in depozite teren catg 3	100 mc	1,2000		
				Material:		
				Manopera:		
				Utilaj:		
				Transport:		
2.1.2.1	3502	Excavator pe senile cu o cupa cu motor termic 0.71-1.25mc	ora	1,6440		
2.1.3	TSF01A1	Sprijiniri de maluri,cu dulapi de fag asezati orizontal,la sapaturi executate in spatii limitate,avand latimea de pana la 1.50 m intre maluri adancimea sapaturii de 0.00-2 m,intre dulapi 0.00-0.20 m	mp	320,0000		
				Material:		
				Manopera:		
				Utilaj:		
				Transport:		
2.1.3.1	5887001	Cuie cu cap conic tip a1 4 x100 ol 34 s 2111	kg	9,5040		
				Material:		
				Transport:		
2.1.3.2	2917685	Dulap fag lung tivit cls C gR = 50mm lun G = 2,50m s 8689	mc	1,5040		
				Material:		
				Transport:		
2.1.3.3	6827395	Sprait met.telescop.0,8mm(8tf)pt.sprij.lung.0,60-1,50m \$	buc	0,8320		
				Material:		
				Transport:		
2.1.3.4	10721	Dulgher constructii categoria a II-a	ora	80,0000		
2.1.3.5	10731	Dulgher constructii categoria a III-a	ora	16,0000		
2.1.3.6	10711	Dulgher constructii categoria I	ora	67,2000		
2.1.4	TSF01C1	Sprijiniri de maluri,cu dulapi de fag asezati orizontal,la sapaturi executate in spatii limitate,avand latimea de pana la 1.50 m intre maluri adancimea sapaturii de 2.01-4 m,intre dulapi 0.21-20 m	mp	64,0000		
				Material:		
				Manopera:		
				Utilaj:		
				Transport:		
2.1.4.1	5887001	Cuie cu cap conic tip a1 4 x100 ol 34 s 2111	kg	2,1568		
				Material:		
				Transport:		
2.1.4.2	2917685	Dulap fag lung tivit cls C gR = 50mm lun G = 2,50m s 8689	mc	0,3008		
				Material:		
				Transport:		
2.1.4.3	6827395	Sprait met.telescop.0,8mm(8tf)pt.sprij.lung.0,60-1,50m \$	buc	0,1920		
				Material:		
				Transport:		
2.1.4.4	10721	Dulgher constructii categoria a II-a	ora	17,9200		
2.1.4.5	10731	Dulgher constructii categoria a III-a	ora	3,8400		
2.1.4.6	10711	Dulgher constructii categoria I	ora	15,3600		
2.1.5	TSD04B1	Compactarea cu maini de mana a umpluturilor executate in sapaturi orizontale sau inclinate la 1/4,inclusiv udarea fiecarui strat de pamant in parte,avand : 10 cm grosime pamant coeziv	mc	5,6000		
				Material:		
				Manopera:		
				Utilaj:		
				Transport:		
2.1.5.1	6202806	Apa industriala pentru lucrari drumuri-terasamente in cisterne	mc	0,5600		
				Material:		
				Transport:		
2.1.5.2	19621	Sapator categoria a II-a	ora	3,2480		
2.1.5.3	19931	Muncitor deservire constructii montaj categoria a III-a	ora	0,9520		
2.1.6	TSD01B1	Imprastierea cu lopata a pamant. afinat, strat uniform 10-30cm. gros cu sfarim. bulg. teren teren mijlociu	mc	26,7000		
				Material:		
				Manopera:		
				Utilaj:		
				Transport:		
2.1.6.1	19621	Sapator categoria a II-a	ora	8,1702		
2.1.7	TSD02B1	Imprastierea pamantului afinat provenit din teren categoria 1 sau 2,executata cu buldozer pe tractor cu senile de 65-80 CP,in straturi cu grosimea de: 21-30 cm	100 mc	1,1000		
				Material:		
				Manopera:		

2.1.7.1	3553	Buldozer pe senile 65-80cp		Utilaj:		
2.1.8	TSD06A1	Compactarea cu placa vibratoare a umpluturilor in stratul de 20-30 cm grosime, exclusiv udarea fiecarui strat in parte, umpluturile executandu-se din pamant necoeziv, compactat cu: placa vibratoare de 0.7 t	100 mc	Transport:	0,9240	
2.1.8.1	19921	Muncitor deservire constructii-montaj categoria a II-a	ora	1,2000		
2.1.8.2	4019	Placa vibratoare cu motor ardere interna sub 10cp 650-700kgf	ora	Material:	5,2800	
2.1.9	TSC35A1	Excavat, transport, cu incarcator frontal, la distante de : incarcare in autovehicul cu incarcator frontal pe senile de 0.5-0.99 mc, pamant din teren categoria 1 la distanta < 10 m	100 mc	Manopera:	5,8800	
2.1.9.1	7408	Incarcator frontal pe senile 0.5-0.99mc	ora	Utilaj:	0,9000	
2.1.10	TR11AA01 C1	Incarcarea materialelor, grupa a-grele si marunte, prin aruncare rampa sau teren-auto categ.1	tona	Transport:	4,2840	
2.1.10.1	319711	Muncitor incarcare-descarcare materiale categoria I	ora	Material:	39,9200	
2.1.11	TRA01A10 P	Transportul rutier al pamantului sau molozului cu autobasculanta dist.=10 km	tona	Manopera:	13,9720	
2.1.11.1	29911	Muncitor deservire constructii masini categoria I	ora	Utilaj:	200,0000	
2.1.11.2	8888909	Transportul rutier al pamintului sau molozului cu autobasculanta distanta =10 km	tona	Transport:	0,0020	
2.1.12	TRA02A10	Transportul rutier al materialelor, semifabricatelor cu autocamionul pe dist.= 10 km.	tona	Material:	200,0000	
2.1.12.1	8888999	Transportul rutier al materialelor, semifabricatelor cu autocamionul pe distanta = 10 km	tona	Manopera:	44,4600	
				Utilaj:		
				Transport:		

Total manopera (ore)

Total greutate materiale (tone)

	Material	Manopera	Utilaj	Transport	Total
Cheltuieli directe					

Alte cheltuieli directe

Coeficient	Valoare	Material	Manopera	Utilaj	Transport	Total
Contributia asiguratorie pentru munca	%					

	Material	Manopera	Utilaj	Transport	Total
Total Cheltuieli Directe					
Cheltuieli indirecte	%				
Profit	%				

Total Deviz fara TVA

Obiectul: EXTINDERE CANALIZARE STR.MORII

Devizul: CORP CONDUCTA CANALIZARE PVC KG DN 250

SECTIUNEA TEHNICA					SECTIUNEA FINANCIARA	
Nr	Simbol	Capitolul de lucrari	UM	Cantitatea	Pretul unitar (Lei)	Pretul total (Lei)
2.2.1	ACE08A1	Umplutura in sant. la cond. de alim. cu apa si canalizare cu: nisip	mc	24,1000		
				Material:		
				Manopera:		
				Utilaj:		
				Transport:		

2.2.1.1	2200525	Nisip sortat nespalat de rau si lacuri 0,0-7,0 mm	mc	24,7025		
				Material:		
				Transport:		
2.2.1.2	19621	Sapator categoria a II-a	ora	14,7010		
2.2.2	TRA01A10	Transportul rutier al materialelor,semifabricatelor cu autobasculanta pe dist.= 10 km.	tona	44,4600		
				Material:		
				Manopera:		
				Utilaj:		
				Transport:		
2.2.2.1	8888908	Transportul rutier al materialelor,semifabricatelor cu autobasculanta pe distanta = 10 km	tona	44,4600		
2.2.3	AcD71C03 +	Conducte Teraplast din PVC-U Rigid Multistrat pentru canalizare exterioara DN=250-315mm, L=6m	buc	14,0000		
				Material:		
				Manopera:		
				Utilaj:		
				Transport:		
2.2.3.1	20053982	TV,PVC SN4MS D250*6,2 INEL L util=6M - Tevi canalizari exterioare PVC-U multistrat cu o mufa si garnitura SN4 (SDR41) (KGEM) - lungime utila	buc	14,0000		
				Material:		
				Transport:		
2.2.3.2	3064291	Material marunt	%	2,0000		
				Material:		
				Transport:		
2.2.3.3	20000336	Instalator	ore	4,3400		
2.2.3.4	20000002	Muncitor deservire	ora	0,7000		
2.2.3.5	20019538	Banda avertizare <kompactkit> canal 11,5cmx 0,17mm	M	84,8400		
				Material:		
				Transport:		
2.2.4	AcE147A0 5+	Piesa trecere din PVC VALROM prin camin de beton D = 250 mm	buc	4,0000		
				Material:		
				Manopera:		
				Utilaj:		
				Transport:		
2.2.4.1	20024097	Piesa <kompactkit> trecere prin camin pvc-beton d.250	buc	4,0000		
				Material:		
				Transport:		
2.2.4.2	12011	Instalator alimentare cu apa categoria I-a	ora	1,3280		
2.2.5	TRA01A10	Transportul rutier al materialelor,semifabricatelor cu autobasculanta pe dist.= 10 km.	tona	1,0000		
				Material:		
				Manopera:		
				Utilaj:		
				Transport:		
2.2.5.1	8888908	Transportul rutier al materialelor,semifabricatelor cu autobasculanta pe distanta = 10 km	tona	1,0000		
2.2.6	ACA20G1	Inchiderea capetelor la cond. din pvc sau poliesteri pentru efect. probei de pres. avand d 250-300	buc	4,0000		
				Material:		
				Manopera:		
				Utilaj:		
				Transport:		
2.2.6.1	2917685	Dulap fag lung tivit cls C gR = 50mm lun G = 2,50m s 8689	mc	0,0400		
				Material:		
				Transport:		
2.2.6.2	3615911	Tabla groasa 10x 1000 OL 37-1N s 437	kg	2,6000		
				Material:		
				Transport:		
2.2.6.3	10711	Dulgher constructii categoria I	ora	0,2400		
2.2.6.4	10721	Dulgher constructii categoria a II-a	ora	0,4000		
2.2.6.5	12011	Instalator alimentare cu apa categoria I-a	ora	4,2800		
2.2.6.6	12021	Instalator alimentare cu apa categoria a II-a	ora	0,9600		
2.2.6.7	12031	Instalator alimentare apa categoria a III-a	ora	3,4800		
2.2.6.8	19621	Sapator categoria a II-a	ora	0,3600		
2.2.7	RPSF23H1	Efectuarea probei etanseitate la presiune si spalare conducte de apa din fonta pres. diam 250 mm	m	80,0000		
				Material:		
				Manopera:		
				Utilaj:		
				Transport:		
2.2.7.1	6202818	Apa industriala pentru mortare si betoane de la retea	mc	4,4800		
				Material:		
				Transport:		
2.2.7.2	7309637	Cloramina b	kg	0,9840		
				Material:		
				Transport:		
2.2.7.3	11621	Instalator sanitar categoria a II-a	ora	6,3992		

2.2.7.4	11641	Instalator sanitar categoria a IV-a	ora	3,1992	
---------	-------	-------------------------------------	-----	--------	--

Total manopera (ore)	
Total greutate materiale (tone)	

	Material	Manopera	Utilaj	Transport	Total
Cheltuieli directe					

Alte cheltuieli directe						
Coeficient	Valoare	Material	Manopera	Utilaj	Transport	Total
Contributia asiguratorie pentru munca	%					

	Material	Manopera	Utilaj	Transport	Total
Total Cheltuieli Directe					
Cheltuieli indirecte	%				
Profit	%				

Total Deviz fara TVA	
-----------------------------	--

Obiectul: EXTINDERE CANALIZARE STR.MORII
Devizul: CAMIN DE VIZITARE H=2.4M- 2buc

SECTIUNEA TEHNICA					SECTIUNEA FINANCIARA	
Nr	Simbol	Capitolul de lucrari	UM	Cantitatea	Pretul unitar (Lei)	Pretul total (Lei)
2.3.1	AcD101A0 6+	Camine prefabricate din beton SW Umwelttechnik pentru canalizare - element de baza (radier cu jgheab), avand: d=100cm, H=100cm, g=15cm, pentru imbinare cu garnitura	buc	2,0000		
				Material:		
				Manopera:		
				Utilaj:		
				Transport:		
2.3.1.1	20024544	Radier cu jgheab crj 100/100/15	buc	2,0000		
				Material:		
				Transport:		
2.3.1.2	13411	Zidar categoria I	ora	1,7628		
2.3.1.3	20000002	Muncitor deservire	ora	0,4972		
2.3.2	AcD102A0 7+	Camine prefabricate din beton SW Umwelttechnik pentru canalizare- element drept (tip inel), avand: d=100cm, H=100cm, g=10cm, imbinare cu garnitura	buc	2,0000		
				Material:		
				Manopera:		
				Utilaj:		
				Transport:		
2.3.2.1	20024555	Inel pentru camine (element drept) ci 100/100/10	buc	2,0000		
				Material:		
				Transport:		
2.3.2.2	13411	Zidar categoria I	ora	1,4664		
2.3.2.3	20000002	Muncitor deservire	ora	0,4136		
2.3.3	AcD104B0 1+	Camine prefabricate din beton SW Umwelttechnik pentru canalizare- element de ajustare (inel de aducere la cota), avand diametrul de 62,5cm si : H=10cm	buc	2,0000		
				Material:		
				Manopera:		
				Utilaj:		
				Transport:		
2.3.3.1	20024565	Element de ajustare h=10cm	buc	2,0000		
				Material:		
				Transport:		
2.3.3.2	20047286	Material marunt	%	0,5000		
				Material:		
				Transport:		
2.3.3.3	13411	Zidar categoria I	ora	0,2184		
2.3.3.4	20000002	Muncitor deservire	ora	0,0616		
2.3.4	AcD105A0 1+	Camine prefabricate din beton SW Umwelttechnik pentru canalizare - placa de acoperire si reductie, avand: d=62,5cm	buc	2,0000		
				Material:		
				Manopera:		
				Utilaj:		
				Transport:		
2.3.4.1	20024567	Placa de acoperire si reductie pentru camine dim (d x d x h) mm= 1270 x 625 x 200 executie buză g= 500 kg	buc	2,0000		
				Material:		
				Transport:		
2.3.4.2	13411	Zidar categoria I	ora	0,1560		

2.3.4.3	2000002	Muncitor deservire	ora	0,0440		
2.3.5	ACD01XF	Capac si rama STAS 2308-81,pt.camine,cu piesa suport tip IV	buc ata	2,0000		
				Material:		
				Manopera:		
				Utilaj:		
				Transport:		
2.3.5.1	142120220052 5	Nisip sortat nespalat de rau 0-7 mm	mc	0,3200		
				Material:		
				Transport:		
2.3.5.2	2100402	Ciment II B 32,5 (M 30) saci	kg	84,0000		
				Material:		
				Transport:		
2.3.5.3	6420771	Piesa b.a. b250 suport capac s. 2448-73 p.3.3.3	buc	2,0200		
				Material:		
				Transport:		
2.3.5.4	6202806	Apa industriala pentru lucrari drumuri-terasamente in cisterne	mc	0,0800		
				Material:		
				Transport:		
2.3.5.5	287527420377 7	Capac cu rama fonta pentru cam.viz.tip 4b caros. s 2308	buc	2,0000		
				Material:		
				Transport:		
2.3.5.6	20000167	Instalator alimentare cu apa	ora	4,6000		
2.3.6	TRA01A10	Transportul rutier al materialelor,semifabricatelor cu autobasculanta pe dist.= 10 km.	tona	5,8000		
				Material:		
				Manopera:		
				Utilaj:		
				Transport:		
2.3.6.1	8888908	Transportul rutier al materialelor.semifabricatelor cu autobasculanta pe distanta = 10 km	tona	5,8000		

Total manopera (ore)	
Total greutate materiale (tone)	

	Material	Manopera	Utilaj	Transport	Total
Cheltuieli directe					

Alte cheltuieli directe						
Coeficient	Valoare	Material	Manopera	Utilaj	Transport	Total
Contributia asiguratorie pentru munca	%					

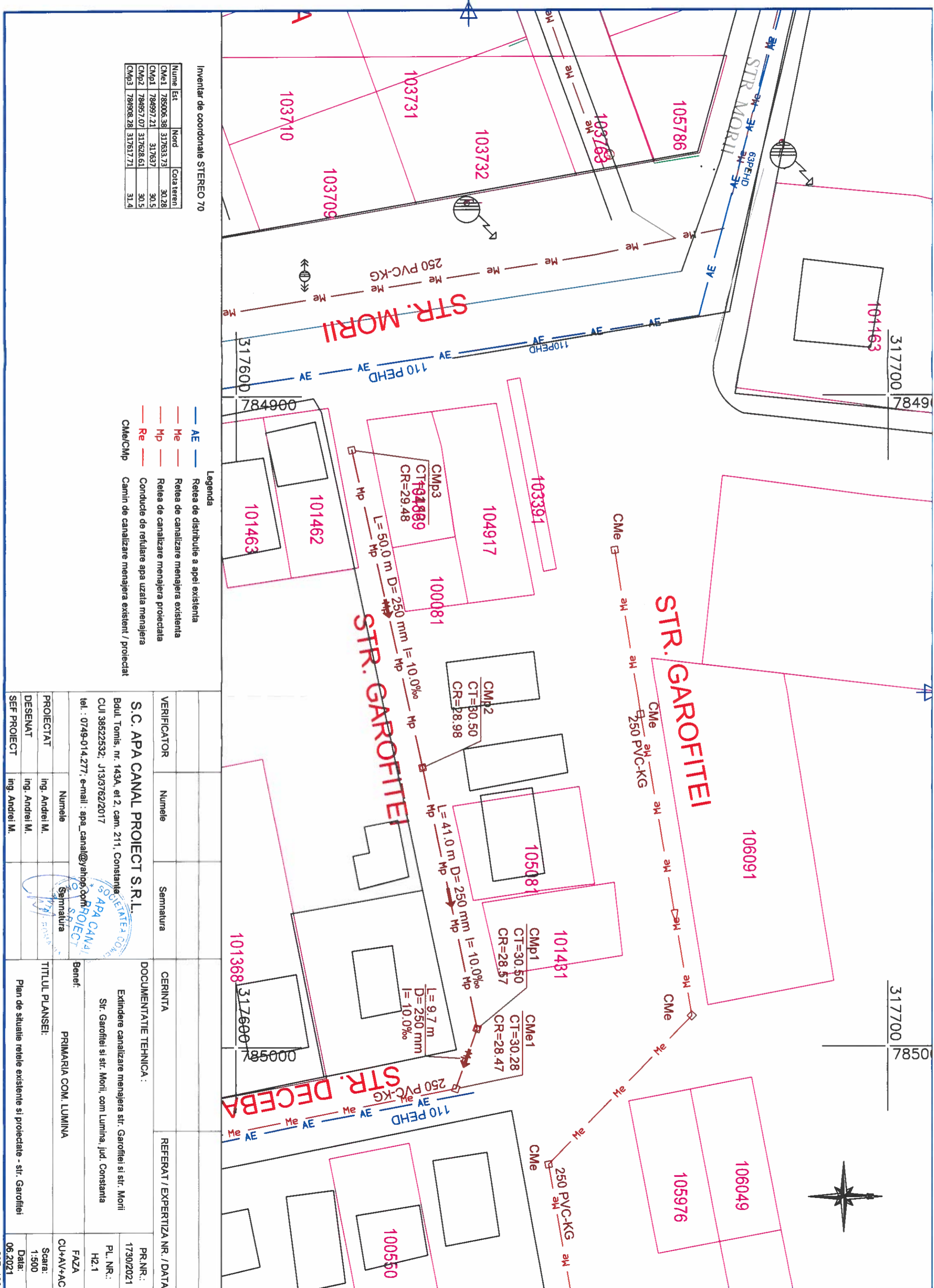
	Material	Manopera	Utilaj	Transport	Total
Total Cheltuieli Directe					
Cheltuieli indirecte	%				
Profit	%				

Total Deviz fara TVA	
-----------------------------	--

Total General fara TVA	
TVA (19%)	
TOTAL GENERAL (Lei)	

Raport generat cu programul WinDocDeviz, creat de Softmagazin; www.deviz.ro;



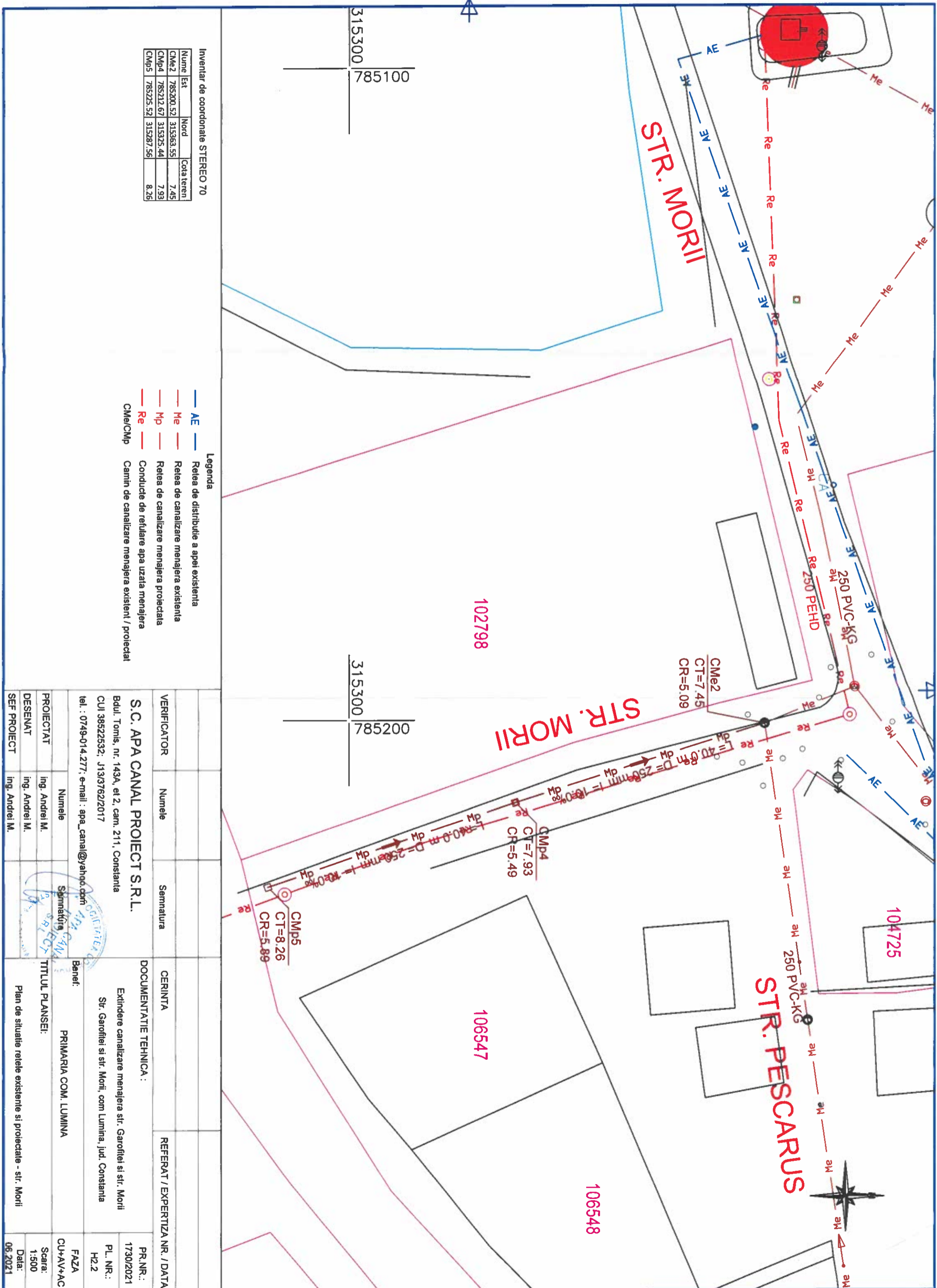


Inventar de coordonate STEREO 70

Nume	Est	Nord	Cota teren
CMe1	785006.38	317633.73	30.28
CMP1	784997.21	317637	30.5
CMP2	784957.07	317628.61	30.5
CMP3	784908.28	317617.71	31.4

- Legenda
- AE — Retea de distributie a apei existenta
 - Me — Retea de canalizare menajera existenta
 - Mp — Retea de canalizare menajera proiectata
 - Re — Conducte de refulare apa uzata menajera
 - CMe/Cmp — Camin de canalizare menajera existent / proiectat

VERIFICATOR	Numele	Semnatura	CERINTA	REFERAT / EXPERTIZA NR. / DATA
S.C. APA CANAL PROIECT S.R.L. Bdul. Tomis, nr. 143A, et 2, cam. 211, Constanta CUI 38522532; J133762/2017 tel.: 0749-014.277; e-mail: apa_canal@yahoo.com 			DOCUMENTATIE TEHNICA:	PR.NR.: 1730/2021
PROIECTAT	Ing. Andrei M.		Extindere canalizare menajera str. Garofitei si str. Morii Str. Garofitei si str. Morii, com Lumina, jud. Constanta	PL. NR.: H2.1
DESENAT	Ing. Andrei M.			FAZA CU+AV+AC
SEF PROIECT	Ing. Andrei M.		TITLUL PLANSEI: Plan de situatie retele existente si proiectate - str. Garofitei	Scara: 1:500
				Data: 06.2021

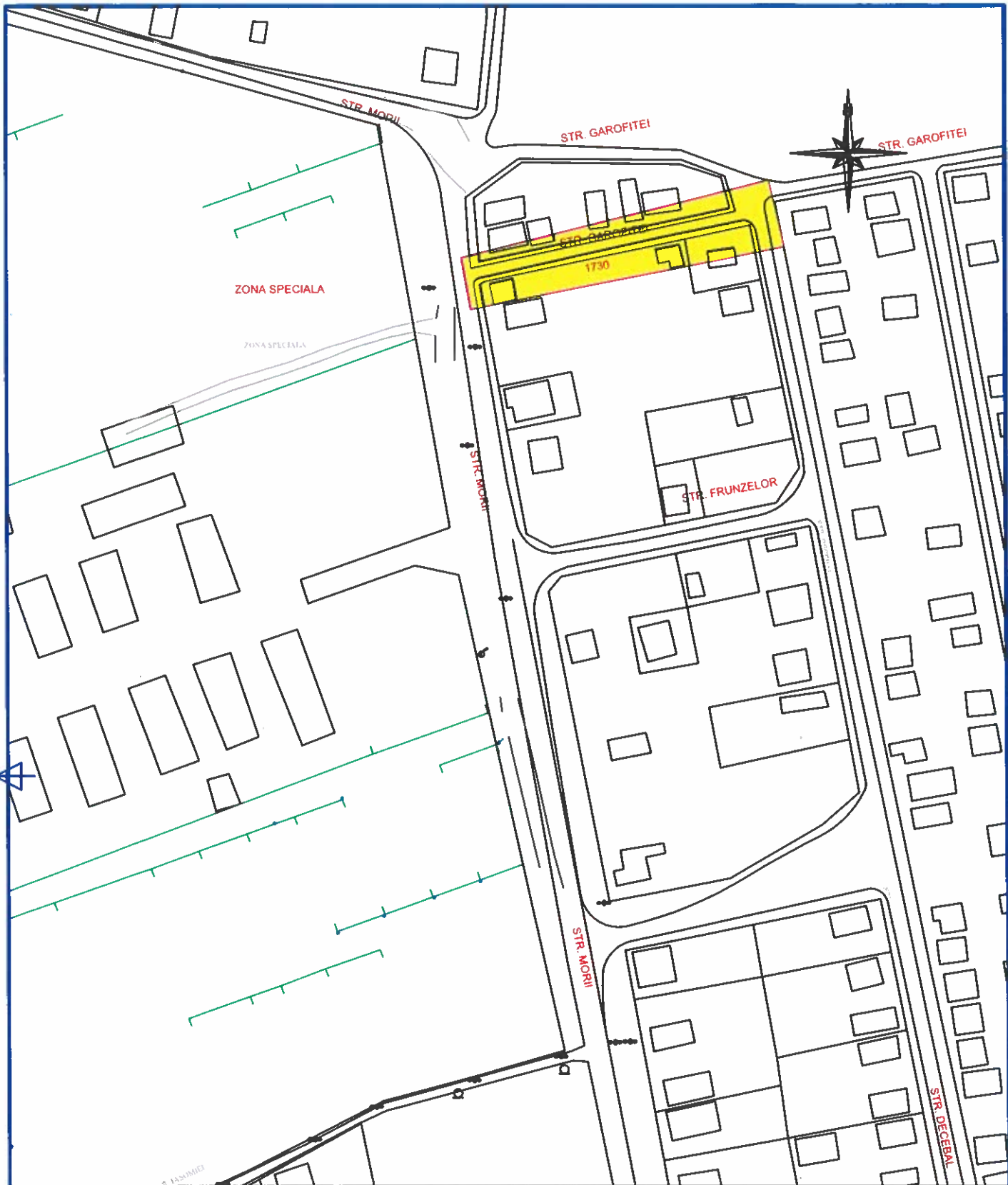


Inventar de coordonate STEREO 70

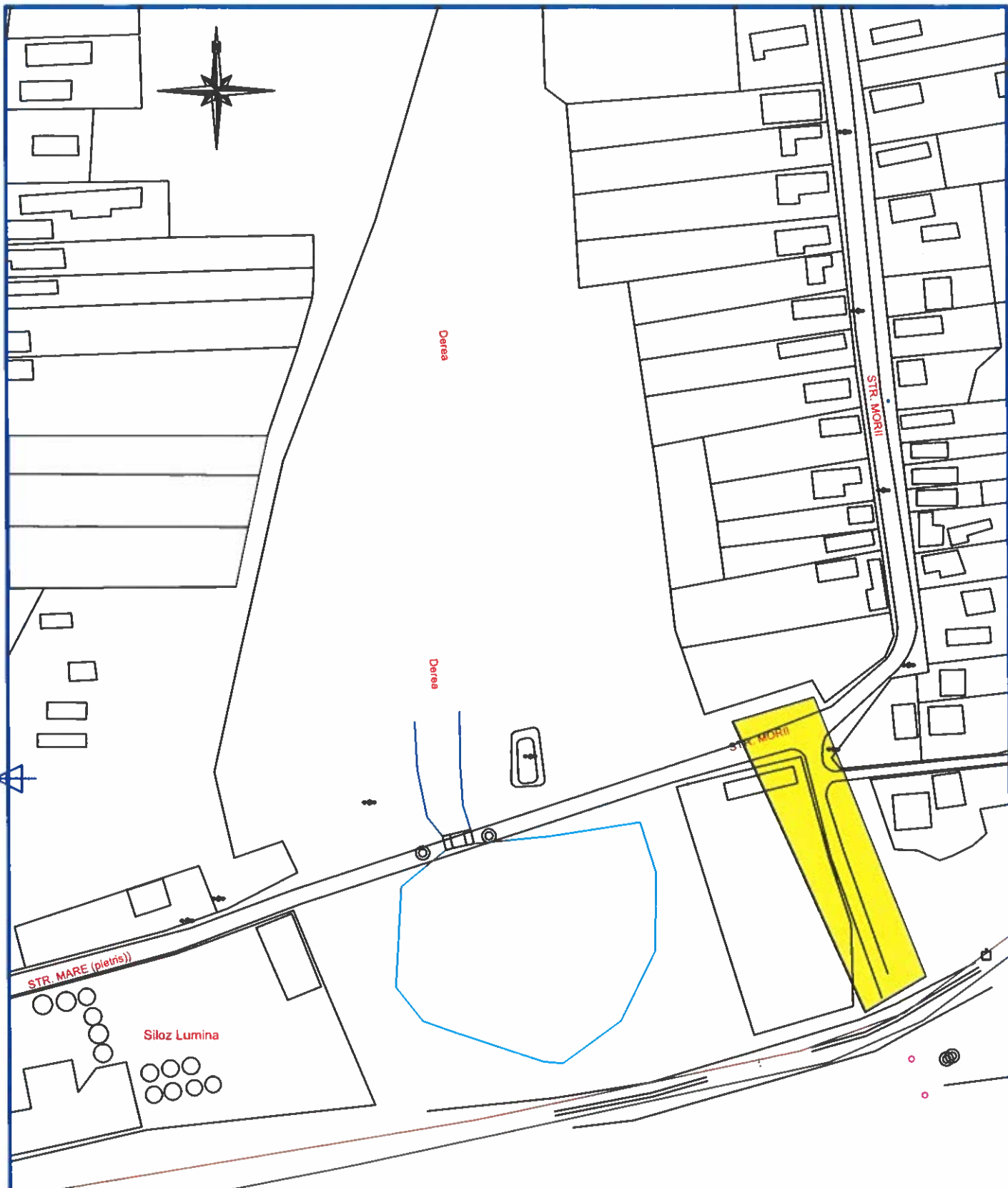
Nume Est	Nord	Cota teren	
CMe2	785200.52	315363.55	7.45
CMe4	785212.67	315325.44	7.93
CMe5	785225.52	315287.56	8.26

- Legenda**
- AE — Retea de distributie a apei existenta
 - Me — Retea de canalizare menajera existenta
 - Mp — Retea de canalizare menajera proiectata
 - Re — Conducte de retulare apa uzata menajera
 - CMe/CMp — Camin de canalizare menajera existent / proiectat

VERIFICATOR	Numele	Semnatura	CERINTA	REFERAT / EXPERTIZA NR. / DATA
S.C. APA CANAL PROIECT S.R.L. Bdul. Tomis, nr. 143A, et 2, cam. 211, Constanta CUI 38522532; J13/3762/2017 tel.: 0749-014.277; e-mail: apa_canal@yahoo.com			DOCUMENTATIE TEHNICA:	PR.NR.: 1730/2021
PROIECTAT	Ing. Andrei M.		Extindere canalizare menajera str. Garofleii si str. Morii	PL. NR.: H2.2
DESENAT	Ing. Andrei M.		Str. Garofleii si str. Morii, com Lumina, jud. Constanta	FAZA CU+AV+AC
SEF PROIECT	Ing. Andrei M.		Barief: PRIMARIA COM. LUMINA	Scara: 1:500
			TITLUL PLANSEI: Plan de situatie retele existente si proiectate - str. Morii	Data: 06.2021



VERIFICATOR	Numele	Semnatura	CERINTA	REFERAT / EXPERTIZA NR. / DATA
S.C. APA CANAL PROIECT S.R.L. Bdul. Tomis, nr. 143A, et 2, cam. 211, Constanta CUI 38522532; J13/3762/2017 tel. : 0749-014.277; e-mail : apa_canal@yahoo.com			DOCUMENTATIE TEHNICA : Extindere canalizare menajera str. Garofitei si str. Morii Str. Garofitei si str. Morii, com Lumina, jud. Constanta	PR.NR.: 1730/2021 PL. NR.: H1.1 FAZA CU+AV+AC
	Numele	Semnatura	PRIMARIA COM. LUMINA Benef:	Scara: 1:2.000 Data: 06.2021
PROIECTAT	ing. Andrei M.		TITLUL PLANSEI: Plan de incadrare in zona - str. Garofitei	
DESENAT	ing. Andrei M.			
SEF PROIECT	ing. Andrei M.			



VERIFICATOR	Numele	Semnatura	CERINTA	REFERAT / EXPERTIZA NR. / DATA
S.C. APA CANAL PROIECT S.R.L. Bdul. Tomis, nr. 143A, et 2, cam. 211, Constanta CUI 38522532; J13/3762/2017 tel. : 0749-014.277; e-mail : apa_canal@yahoo.com			DOCUMENTATIE TEHNICA : Extindere canalizare menajera str. Garofitei si str. Morii Str. Garofitei si str. Morii, com Lumina, jud. Constanta Benef:	PR.NR.: 1730/2021 PL. NR.: H1.2 FAZA CU+AV+AC
PROIECTAT	ing. Andrei M.		PRIMARIA COM. LUMINA TITLUL PLANSEI: Plan de incadrare in zona - str. Morii	Scara: 1:2.000
DESENAT	ing. Andrei M.			Data: 06.2021
SEF PROIECT	ing. Andrei M.			